


Legende

-  Schulstandort
-  Bushaltestelle
-  Bahnhof Usingen
-  Empfohlene Fußwege
-  Möglicher Fußweg im Sommer
-  Empfohlene Radrouten
-  Ampel
-  Zebrastreifen
-  Aufmerksamkeitspunkt
-  Elternhaltestelle

SCHULMOBILITÄTSPLAN PLUS

Stand: April 2020

Norden: 

0 m  300 m

Erarbeitet von: **Verkehr mit Köpfchen**
Alte Bergheimer Straße 6
69115 Heidelberg

Quelle Grundkarte: OpenStreetMap Deutschland: Karte

Beauftragt von:



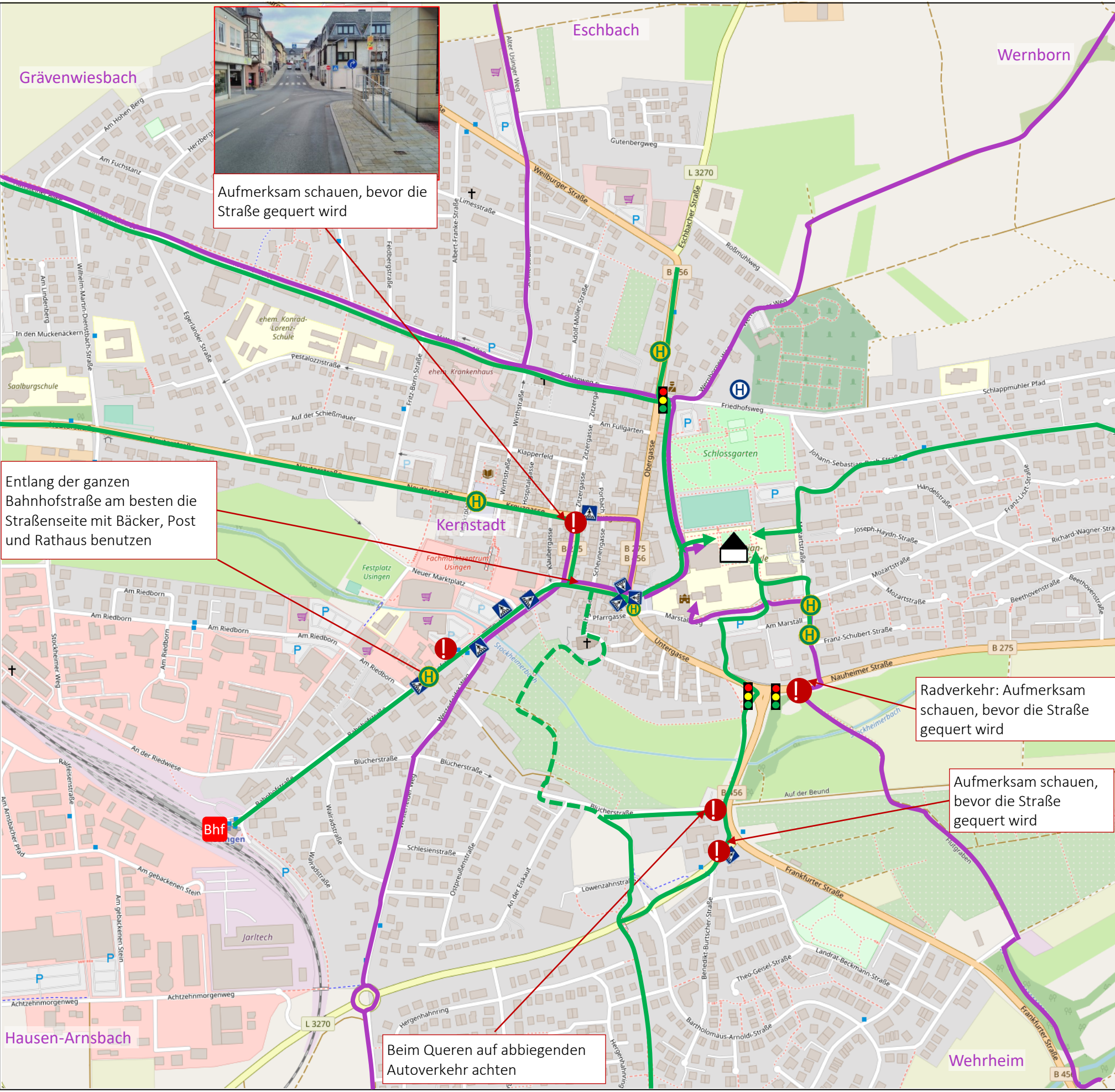
Aufmerksam schauen, bevor die Straße gequert wird

Entlang der ganzen Bahnhofstraße am besten die Straßenseite mit Bäcker, Post und Rathaus benutzen

Radverkehr: Aufmerksam schauen, bevor die Straße gequert wird

Aufmerksam schauen, bevor die Straße gequert wird

Beim Queren auf abbiegenden Autoverkehr achten



Liebe Eltern,

mit diesem Schulwegeplan wollen wir Sie dabei unterstützen, einen sicheren und aktiven Schulweg für Ihr Kind zu finden.

Ihre Schulleitung

Warum zu Fuß, mit dem Rad, Roller oder Bus?

- Die Bewegung vor Schulbeginn ist **gesund**.
- Nach der Schule hilft der Weg zu Fuß oder mit dem Rad den Schultag zu **verarbeiten** und zu **entspannen**.
- Kinder, die sich bewegen, **lernen besser** und erfassen neue Sachverhalte **schneller**.
- Gemeinsam mit anderen Schülerinnen und Schülern zurückgelegte Schulwege **stärken soziale Kontakte**.
- Eigenständig zurückgelegte Schulwege **stärken die Selbstständigkeit**.
- „Elterntaxis“ stellen eine Gefahr für andere Schülerinnen und Schüler dar und belasten unsere Umwelt.

Tipps für den sicheren und gesunden Schulweg

Die Stadt Usingen ist gut für das Zufußgehen geeignet. Viele Wege zum Gymnasium führen durch autofreie Parkanlagen und durch Anwohnerstraßen. An stark befahrenen Straßen (Unter- und Obergasse, Frankfurter Straße oder Nauheimer Straße etc.) gibt es Ampeln und Zebrastreifen als Querungshilfe.

Die grün und violett gekennzeichneten „Empfohlenen Fuß- und Radwege“ führen sicher zu Schule. Für einige Stellen auf den empfohlenen Wegen, die besondere Aufmerksamkeit erfordern, sind im Schulwegplan Verhaltenshinweise aufgenommen.

Sichere, geprüfte Radrouten werden hier angezeigt (inkl. Routing-Option):
<https://www.schuelerradrouten.de>

CHRISTIAN-WIRTH-SCHULE

SCHULWEGEPLAN

Mit Bus und Bahn in und um Usingen unterwegs

Die Haltestelle Schlossplatz, Mozartstraße, Marktplatz und Haltestelle Bahnhof Usingen sind die Haupt-Bushaltestellen für die Schülerinnen und Schüler der Christian-Wirth-Schule.

Eventuell kann Ihr Kind den Schulweg auch mit dem Zug zurücklegen, der mehr Kapazitäten bietet als Busse. Die Taunusbahn hält am Bahnhof Usingen.

Informationen zu den Fahrplänen gibt es online unter:

<https://www.rmv.de/c/de/start/vht/> und <http://www.verkehrsverband-hochtaunus.de>

Bei Fragen und Beschwerden bietet der RMV ein 24/7 Servicetelefon an 069 / 24 24 80 24.

Kundenanliegen zu Bus und Bahn können auch online eingereicht werden unter:

<https://smobil.rmv.de/kundenanliegen> oder per Email an Kundenanliegen@Verkehrsverband-Hochtaunus.de

Falls es gar nicht ohne Auto geht: Fahren Sie Ihr Kind nur ein Teilstück mit dem Auto

Rund um die Christian-Wirth-Schule ist morgens so viel los, dass Sie mit Ihrem Auto nicht zusätzlichen Verkehr schaffen sollten.

Falls Sie Ihr Kind direkt zur Schule bringen müssen, halten Sie nur an der vorgeschlagenen Elternhaltestelle am Friedhofsweg.

Halten Sie bitte nie direkt vor der Schule!

