

# **Gastgeberverzeichnis der Stadt Usingen**

**Unterkünfte:  
Ferienwohnungen  
Appartements  
Hotels**



## **Liebe Besucherinnen und Besucher, liebe Usinger Gäste: Herzlich willkommen in Usingen!**

Die Stadt Usingen mit ihren Stadtteilen Eschbach, Kransberg, Merzhausen, Michelbach, Wernborn und Wilhelmsdorf liegt ca. 35 km nördlich von Frankfurt am Main im schönen Taunus, umgeben von idyllischer Landschaft mit Wiesen und Wäldern. Dank der guten Anbindung an die Autobahnen A3 und A5 sowie des Anschlusses an das Schienennetz des Rhein-Main-Verkehrsverbundes ist Usingen sehr gut erreichbar.

Entdecken Sie unser schönes Usingen und lassen Sie sich nach einem gelungenen Tag voller neuer Eindrücke in die gemütlichen Betten Ihrer Unterkunft fallen. Starten Sie nach einem ausgewogenen Frühstück in einen neuen Tag voller Erlebnisse und schaffen Sie fantastische Erinnerungen hier im schönen Usinger Land. Buchen Sie am besten gleich Ihren Aufenthalt und lassen Sie sich von der Vielfalt Usingens überraschen.

Auf den nachfolgenden Seiten finden Sie verschiedene Usinger Unterkünfte. Im Falle von Rückfragen oder falls Sie weitere Informationen zur Verfügbarkeit wünschen, wenden Sie sich gerne über die angegebenen Kontaktdaten an die jeweiligen Unterkünfte.

Wir wünschen Ihnen einen schönen Aufenthalt in Usingen!



# Inhaltsverzeichnis

|  |          |
|--|----------|
| <b>1. Usingen</b>                              |          |
| ➤ Ferienwohnung am Schlosspark                 | Seite 4  |
| ➤ Ferienwohnung "Landblick" auf dem Baudenberg | Seite 5  |
| ➤ Ferienwohnung "Usatal" auf dem Baudenberg    | Seite 6  |
| ➤ Ferienwohnung Seehafer                       | Seite 7  |
| ➤ Ferienwohnung Taunusrast-Usi                 | Seite 8  |
| ➤ Hotel Restaurant Kaminstube                  | Seite 9  |
| ➤ Hotel „Zur Goldenen Sonne“                   | Seite 10 |
| ➤ Gasthaus Schöne Aussicht                     | Seite 11 |
| ➤ Ferienwohnung „Taunusblick“                  | Seite 12 |
| <b>2. Eschbach</b>                             |          |
| ➤ Ferienappartement Pistor                     | Seite 13 |
| ➤ Waldzeltplatz Eschbach                       | Seite 14 |
| ➤ Landgasthof Eschbacher Katz                  | Seite 15 |
| <b>3. Kransberg</b>                            |          |
| ➤ Unterkunft4You-Ferienhaus "Am Schloss"       | Seite 16 |
| ➤ Unterkunft4You-Ferienhaus "Zum Burgfried"    | Seite 17 |
| ➤ Unterkunft4You-Ferienhaus "Hintertaunus"     | Seite 18 |
| <b>4. Michelbach</b>                           |          |
| ➤ Ferienwohnung-Usingen-Taunus/Appartements    | Seite 19 |
| <b>5. Wernborn</b>                             |          |
| ➤ Appartementhaus Wolf                         | Seite 20 |
| ➤ Appartement "Gudrun"                         | Seite 22 |
| ➤ Appartement "Gerlinde"                       | Seite 23 |
| ➤ Appartement Hildegard"                       | Seite 25 |
| ➤ Ferienwohnung Decku                          | Seite 27 |
| ➤ Ferienwohnung Ludwig                         | Seite 29 |
| ➤ Ferienwohnung "Marianne"                     | Seite 31 |
| <b>6. Wilhelmsdorf</b>                         |          |
| ➤ Ferienappartement Spitzenberger              | Seite 32 |
| <b>7. Michelbach</b>                           |          |
| ➤ Ferienwohnung 1 im Gästehaus Schmidt         | Seite 33 |
| ➤ Ferienwohnung 2 im Gästehaus Schmidt         | Seite 34 |
| ➤ Ferienwohnung 3 im Gästehaus Schmidt         | Seite 35 |

## Ferienwohnung am Schlosspark Usingen

Die Ferienwohnung ist sehr ruhig und zentral direkt am Schlosspark in Usingen gelegen. Der Bahnhof Usingen sowie das Stadtzentrum sind zu Fuß gut erreichbar. Durch den Anschluss des Rhein-Main-Verkehrsverbundes ist Usingen mit der Taunusbahn optimal angebunden und man kann von dort die Bahnhöfe in Friedrichsdorf und Bad Homburg erreichen und bequem den Taunus erkunden. Mit der S5 kommen Sie von Friedrichsdorf in kurzer Zeit direkt zur Messe Frankfurt und in das Stadtzentrum Frankfurt.

Die Ferienwohnung ist mit einem Schlafzimmer mit Doppelbett (Kinderbett und Hochstuhl vorhanden) ausgestattet sowie einem Wohnzimmer mit Schlafcouch (1,40 m x 2,00 m) und Essecke. Die Küche mit Essecke verfügt über einen Herd mit Backofen, Kühlschrank, Kaffeemaschine, Wasserkocher, Toaster, Mixer und weiteren Küchenutensilien. Das Bad ist ausgestattet mit einer Dusche sowie einem Waschbecken, WC und Kosmetikspiegel. In der Ferienwohnung stehen für die Gäste ebenfalls ein Staubsauger sowie ein Fön zur Verfügung. Eine eigene Terrasse mit Gartenmöbeln sowie ein eigener Eingang ist vorhanden.

### Ausstattung

Dusche, separate Küche, Terrasse

### Serviceleistungen

Bettwäsche vorhanden, Kinderbett, WLAN/Internetzugang

### Personenzahl (gesamt)

bis zu 2 Personen

### Anzahl Zimmer

1 Doppelzimmer

### Kontakt

Schlappmühler Pfad 2  
61250 Usingen

Telefon:  
06081 58 70 50

E-Mail:  
[anette@koehler-usingen.de](mailto:anette@koehler-usingen.de)

Internet:  
<https://www.fewo-am-schlosspark-usingen.de>



## Ferienwohnung „Landblick“ auf dem Baudenberghof Usingen

Die Ferienwohnung befindet sich auf einem idyllischen Pferdehof ca. 2 km von Usingen entfernt. Der Radweg R6 führt direkt an dem Hof vorbei. Kinder können gerne bei der Stallarbeit helfen oder die zahlreichen Kleintiere streicheln. Die Ferienwohnung „Landblick“ ist geeignet für maximal vier Personen (zwei Schlafzimmer mit je zwei Betten). Sie kann mit der Wohnung „Usatal“ verbunden werden. Dadurch entsteht eine große Wohnung für maximal acht Personen.

Die Ferienwohnung verfügt über einen separaten Raum mit Waschmaschine und Trockner, darüber hinaus steht Ihnen eine große Terrasse mit Grill zur Verfügung.

Im Preis inbegriffen sind auch ein Kinderreisebett und ein Hochstuhl.

### Ausstattung

Badewanne, TV, Waschmaschine, separater Wohnraum, offene Küche, Terrasse

### Serviceleistungen

Bettwäsche vorhanden, Brötchenservice, Handtücher vorhanden, WLAN/Internetzugang

### Personenzahl (gesamt)

bis zu 4 Personen

### Anzahl Zimmer

2 Doppelzimmer

### Kontakt

Baudenberghof 1  
61250 Usingen

Telefon:  
06081 20 03

E-Mail:  
[info@baudenberghof.de](mailto:info@baudenberghof.de)

Internet:  
<http://www.baudenberghof.de>



## Ferienwohnung „Usatal“ auf dem Baudenberghof Usingen

Die Ferienwohnung befindet sich auf einem idyllischen Pferdehof ca. 2km von Usingen entfernt. Der Radweg R6 führt direkt an dem Hof vorbei. Kinder können gerne bei der Stallarbeit helfen oder die zahlreichen Kleintiere streicheln. Die Ferienwohnung „Usatal“ ist geeignet für maximal 2 Personen (ein Schlafzimmer mit zwei Betten). Sie kann mit der Wohnung „Landblick“ verbunden werden. Dadurch entsteht eine große Wohnung für maximal acht Personen.

Die Wohnung verfügt auch über einen Trockner.

### Serviceleistungen

Bettwäsche vorhanden, Brötchenservice, Handtücher vorhanden, WLAN/Internetzugang

### Personenzahl (gesamt)

bis zu 2 Personen

### Anzahl Zimmer

1 Doppelzimmer

### Kontakt

Baudenbergerhof 1  
61250 Usingen

Telefon:  
06081 20 03

E-Mail:  
[info@baudenberghof.de](mailto:info@baudenberghof.de)

### Freizeitangebote in der Nähe

- Hotel Restaurant Walkmühle
- Taunusbad



## **Ferienwohnung Seehafer Usingen**

Übernachten im Herzen des Taunus und doch Nahe der Main-Metropole Frankfurt.

Die Ferienwohnung befindet sich in zentraler Lage Usingens und bietet Platz für 2-7 Personen auf ca. 110m<sup>2</sup>, verteilt auf 2 Etagen. Neben einer voll ausgestatteten Küche und einem großzügigen Wohn- und Essbereich stehen 3 Doppelzimmer sowie 1 Einzelzimmer, alle mit TV, für den Aufenthalt zur Verfügung. Die Badewanne sowie ein Gäste-WC. Im Keller stehen außerdem noch eine Waschmaschine und ein Trockner zur Verfügung.

Im angrenzenden Garten oder auf der überdachten Terrasse können sich Gäste bei gutem und schlechtem Wetter entspannen. Die Ferienwohnung wurde 2015 neu renoviert, wobei die ursprüngliche Gemütlichkeit bewahrt wurde. Die Zimmer und Aufenthaltsräume sind behaglich gestaltet und neu möbliert.

### **Ausstattung**

Badewanne, Dusche, TV, Spülmaschine, Waschmaschine, separater Wohnraum, separate Küche, Terrasse, Garten

### **Serviceleistungen**

Bettwäsche vorhanden, Handtücher vorhanden, WLAN/Internetzugang

### **Wohnfläche**

110 m<sup>2</sup>

### **Personenzahl (gesamt)**

bis zu 7 Personen

### **Anzahl Zimmer**

1 Einzelzimmer, 3 Doppelzimmer

### **Kontakt**

Weilburger Straße 12  
61250 Usingen

Telefon:  
06081 44 25 85

E-Mail:  
[info@ferienwohnung-seehafer.de](mailto:info@ferienwohnung-seehafer.de)

Internet:  
<https://www.ferienwohnung-seehafer.de>



## **Ferienwohnung Taunusrast-Usi Usingen**

Das Appartement „Taunusrast-Usi“ befindet sich im Herzen von Usingen, etwa 30 Minuten von der Messe Frankfurt und 16 km von Bad Homburg vor der Höhe entfernt.

Internetverbindungen über WLAN bzw. LAN, SAT-TV sowie ein modernes Bad mit Badewanne und Dusche sind verfügbar.

In einem Umkreis von zehn Minuten zu Fuß befinden sich zahlreiche Restaurants und Cafés. Ein Supermarkt liegt ca. 450 m von der Unterkunft entfernt. Die Autobahnen A5, A3 und A661 können nach ca. 15 Minuten mit dem Auto erreicht werden.

Die umliegende Landschaft lädt zum Wandern und Radfahren ein. Der Golfplatz Taunus Weilrod ist in ca. 10 Minuten erreichbar. An der Unterkunft steht ein kostenloser Parkplatz zur Verfügung.

### **Ausstattung**

Badewanne, Dusche, TV, Spülmaschine, separater Wohnraum, separates Schlafzimmer, separate Küche, offene Küche, Terrasse, Garten

### **Serviceleistungen**

Bettwäsche vorhanden, Handtücher vorhanden, Nichtraucher, Parkmöglichkeit, WLAN/Internetzugang

### **Preis pro Woche und Einheit**

ab 385,00 € / Woche

### **Wohnfläche**

50 m<sup>2</sup>

### **Personenzahl (gesamt)**

bis zu 2 Personen

### **Anzahl Zimmer**

1 Doppelzimmer

### **Kontakt**

Schlesienstraße 4  
61250 Usingen

Telefon:

0160 96 90 67 99





## Hotel Restaurant Kaminstube Usingen

Direkt am Ortseingang von Usingen begrüßen wir unsere Gäste in einer entspannten und freundlichen Atmosphäre unseres Familienbetriebs.

Wir bieten gemütliche Zimmer, eine urige Restaurantstube mit Bar und einen hellen freundlichen Wintergarten.

Ob privater oder geschäftlicher Aufenthalt, bei uns fühlen Sie sich wohl. **Eine kleine Auszeit vom Alltag – in der Kaminstube Usingen**

### Hotel

- **Übernachtungen inkl. Frühstück, Parkplatz und W-LAN**
- Ganzjährig geöffnet
- 6 Doppel- und 4 Einzelzimmer
- Kleine Schmankerlauswahl für Hotelgäste am Abend
- Getränke an der Bar verfügbar
- Hunde auf Anfrage gestattet

### Restaurant

- **Frühstück für externe Gäste jederzeit auf Reservierung vorab möglich!**
- Veranstaltungen auf individuelle Anfrage möglich

### Akzeptierte Bezahlmethoden:

Bar / EC-Karte / Mastercard / Visacard

### Kontakt

Frankfurter Straße 14  
61250 Usingen

Telefon  
06081 6 61 06

E-Mail:  
[info@kaminstube.de](mailto:info@kaminstube.de)

Internet:  
[www.kaminstube.de](http://www.kaminstube.de)



## **Hotel „Zur Goldenen Sonne“ Usingen**

Das familiengeführte Hotel Garni liegt direkt in der Innenstadt Usingens. 2017 wurden die fünf Einzelzimmer und 12 Doppelzimmer umfassend renoviert und mit Liebe und viel Kunst ausgestattet. Für Veranstaltungen und größere Gruppen (bis zu 120 Personen) kann der festliche Sonnensaal angemietet werden.

### **Serviceleistungen**

Hunde erlaubt, Parkmöglichkeit, Rezeption, WLAN/Internetzugang

### **Verpflegung**

mit Frühstück

### **Personenzahl (gesamt)**

bis zu 29 Personen

### **Anzahl Zimmer**

5 Einzelzimmer, 12 Doppelzimmer

### **Akzeptierte Bezahlmethoden**

Bar, Vorkasse per Banküberweisung (Giro-Konto), Lastschrift (Giro-Konto), auf Rechnung, Girocard (EC-Karte), Visa-Card, Mastercard, Paypal

### **Kontakt**

Obergasse 17-19  
61250 Usingen

Telefon:  
06081 30 08

E-Mail:  
[info@hotel-zur-goldenen-sonne.de](mailto:info@hotel-zur-goldenen-sonne.de)

Internet:  
<http://www.hotel-zur-goldenen-sonne.de>



## **Gasthaus Schöne Aussicht Usingen**

Herzlich Willkommen in der gemütlich und freundlich eingerichteten Pension mit ÖPNV-Anschluss. Fühlen Sie sich wie zu Hause in harmonisch und hell eingerichteten Zimmern.

Im Gasthaus Schöne Aussicht werden Sie mit einer familiären Atmosphäre und hessischer Gastfreundschaft empfangen. Nur wenige Fußminuten zur Innenstadt, Nichtraucher.

### **Serviceleistungen**

Parkmöglichkeit, WLAN/Internetzugang

### **Verpflegung**

ohne Verpflegung, mit Frühstück

### **Personenzahl (gesamt)**

bis zu 13 Personen

### **Anzahl Zimmer**

5 Einzelzimmer, 2 Doppelzimmer, 1 Mehrbettzimmer

### **Akzeptierte Bezahlmethoden**

Bar, Vorkasse per Banküberweisung (Giro-Konto), auf Rechnung, Girocard (EC-Karte), Visa-Card, Mastercard

### **Kontakt**

Neutorstraße 20  
61250 Usingen

Telefon:  
06081 66 53 2

E-Mail:  
[info@gasthaus-schoene-aussicht.com](mailto:info@gasthaus-schoene-aussicht.com)

Internet:  
<http://www.gasthaus-schoene-aussicht.com>



## **Ferienwohnung Taunusblick Usingen**

Helle moderne Ferienwohnung mit Blick auf den Feldberg

Im Herzen des Taunus, inmitten von Wäldern und Feldern heißen wir Sie herzlich Willkommen.

Egal, ob Sie die Arbeit oder die Freizeit in die Region bringt, wir können Ihnen versichern, dass Sie Ihre Zeit bei uns genießen werden. Beim Wandern oder Fahrradfahren können Sie die frische Luft genießen und sind dennoch nur eine kurze Fahrdistanz mit dem Auto von den Großstädten Frankfurt (40 min.) und Bad Homburg (20 min.) entfernt.

Unsere 55m<sup>2</sup> große Ferienwohnung befindet sich im obersten Stockwerk eines 4 Familienhauses-Neubau- und bietet Platz für 2-4 Personen. Die modern eingerichtete Wohnung ist hochwertig und brandneu ausgestattet. Vom Kühlschrank über den Backofen bis zur Spülmaschine ist alles vorhanden. Die Ferienwohnung hat einen lichtdurchfluteten Wohnbereich mit einer Schlafcouch und TV, sowie neuer Einbauküche und Sitzecke. Als Highlight bieten wir Ihnen eine 29m<sup>2</sup> große Dachterrasse mit traumhaften Blick auf den Feldberg.

WLAN, Bettwäsche, Handtücher und zwei Parkplätze vor dem Haus stehen kostenfrei zur Verfügung.

Die Ferienwohnung liegt zentral im Neubaugebiet von Usingen. Einkaufsmöglichkeiten, der Bahnhof und die Innenstadt mit historischem Stadtkern, Fachwerkhäusern und Restaurants sind bequem zu Fuß zu erreichen. Der R6 Radweg befindet sich direkt vor der Haustür.

Unsere Ferienwohnung eignet sich aufgrund der Lage für Urlauber, Messebesucher, Dienstreisende und Langzeitvermietung. Für die Langzeitmiete (ab 30 Tagen) können Sie den Vermieter direkt kontaktieren.

Der Preis für die Ferienwohnung beläuft sich auf 100,00 € pro Nacht.

### **Informationen zur Barrierefreiheit**

Rollstuhlgerecht

### **Ausstattung**

Dusche, Kochnische/Pantryküche, TV, Spülmaschine, kombinierter Wohn-/Schlafraum, separates Schlafzimmer, separate Küche, offene Küche, Terrasse, Balkon

### **Serviceleistungen**

Bettwäsche vorhanden, Handtücher vorhanden, Nichtraucher, Parkmöglichkeit, WLAN/Internetzugang



## **Ferienappartement Pistor Usingen**

Das mit viel Liebe zum Detail eingerichtete Ferienappartement von Familie Pistor ist ein Domizil zum Wohlfühlen. Mitten im Naturpark Taunus gelegen, ist die rund 90 Quadratmeter große Ferienwohnung ein gemütlicher Rückzugsort nach einem Business-Termin oder einer Wanderung durch das Mittelgebirge.

Im offen gestalteten und großzügigen Wohn-/Essraum mit stilvollen Möbeln und ausgesuchten Accessoires fangen großzügig angeordnete Fenster das Sonnenlicht ein. Die offene, neu eingebaute Küche ist ausgestattet mit Geschirrspüler, Backofen und Cerankochfeld sowie weiteren Utensilien wie Kaffeemaschine und Wasserkocher. Eine kleine Terrasse lädt zu einem gemütlichen Sit-in ein.

In den Wohnraum unauffällig integriert ist der Schlafplatz für zwei Personen. Ein begehbare Kleiderschrank bietet genug Platz für Ihre Kleidung. Das großzügige und sehr moderne Bad mit Dusche, Badewanne und WC lädt ein zum Entspannen.

### **Ausstattung**

Badewanne, Dusche, TV, Spülmaschine, separater Wohnraum, offene Küche, Terrasse, Abstellraum für Sportgeräte

### **Serviceleistungen**

Bettwäsche vorhanden, Handtücher vorhanden, Nichtraucher, WLAN/Internetzugang

### **Kontakt**

Grundgasse 6  
61250 Usingen-Eschbach

Telefon:  
06081 13 22 6

E-Mail:  
[kontakt@pistor-bau.de](mailto:kontakt@pistor-bau.de)

Internet:  
<https://www.ferienappartement-pistor.com/>



## **Waldzeltplatz Eschbach Usingen**

Der im Usinger Stadtteil Eschbach am Waldrand unweit der „Eschbacher Klippen“ gelegene Waldzeltplatz ist als Wochenendplatz für Dauercamper konzipiert. Er bietet Campingfreunden naturnahes Ambiente mit einem weiten Blick auf das Usinger Becken und den Taunuskamm. Die unterschiedlich großen Stellplatzflächen sind in erster Linie für Dauercamper angelegt. Ein Gästeplatz für Zelte und Stellplätze für 2-3 Wohnmobile können aber auch bei entsprechend freien Kapazitäten von Kurzzeitcampern genutzt werden (Kontakt erfolgt über die Platzwarte). Der Waldzeltplatz verfügt über einen kleinen Naturweiher (Baden nicht möglich) und eine große Spielplatzanlage. An Wochenenden und Feiertagen sorgt ein Imbisswagen auf dem Platz für ihr leibliches Wohl. Weitere Einkehrmöglichkeiten gibt es im Ortskern von Eschbach (Landgasthof „Eschbacher Katz“) und in Usingen. Drei Dusch- und Toilettenanlagen stehen Gästen zur Verfügung. Strom wird auf den Pachtgrundstücken über Solaranlagen von den Pächtern selbst erzeugt, elektrische Stromversorgung für Gastcamper ist nicht vorhanden.

Platzwarte: Die Anlage wird im wöchentlichen Wechsel von zwei Platzwarten betreut, die aber nicht ständig anwesend sind.

1. Kontakt: Hr. Klemm: 0159 02153787; alternativ Hr. Kerb: 0163 6914687 o. 01577 1454398

### **Beschaffenheit/ Allgemeines:**

- Untergrund: Wiese/Schotter/Wald
- Stellplätze: variabel
- Öffnungszeiten: ganzjährig/während des Aufenthaltes ist die Platzordnung zu beachten
- Platzwarte regeln den Durchgangsverkehr für die Kurzzeitcamper

### **Gebühren/ Leistungen**

- Reisemobil, Caravan, Zelt: je 10 Euro/Nacht
- Strom: nicht vorhanden
- Frischwasser: inklusive
- Entsorgung: inklusive (Keine Entsorgungsmöglichkeiten für Wohnmobile)
- Sonstiges: Hunde erlaubt (angeleint)

### **Freizeit:**

- Spielplatzanlage, Minigolfplatz, Eschbacher Klippen, viele Wanderwege

### **Einkaufen/ Gastronomie**

- Einkaufsmöglichkeiten in Usingen, in Eschbach (Metzger, Bäcker)
- Imbisswagen am Platz, Landgasthof „Eschbacher Katz“ in Eschbach und weitere Gasthäuser in Usingen

### **Sanitäreanlagen:**

- Vorhanden



## **Landgasthof Eschbacher Katz Usingen**

Der traditionsreiche Landgasthof in Eschbach, nur einen Katzensprung von Usingen (2 km) entfernt, wurde im Laufe der Jahre von Grund auf saniert ohne dabei seinen Landhauscharakter zu verlieren. Rustikal eingerichtete Zimmer erwarten Sie ohne auf die heutigen Standards verzichten zu müssen. So sorgen moderne Boxspringbetten für einen erholsamen Schlaf. Kostenloses WLAN, Satelliten-TV mit Sky und eine digitale Gästemappe ergänzen den hohen hygienischen Standard. Alle Zimmer werden nach Abreise mittels Ozonbehandlung desinfiziert.

Das Restaurant hat täglich geöffnet und bietet gutbürgerliche Küche mit vielen regionalen und saisonalen Spezialitäten. Im Sommer lädt der überdachte Biergarten zum Verweilen an.

### **Ausstattung**

Dusche, TV

### **Serviceleistungen**

Hunde erlaubt, Parkmöglichkeit, WLAN/Internetzugang

### **Anzahl Zimmer**

2 Einzelzimmer, 4 Doppelzimmer, 2 Mehrbettzimmer

### **Akzeptierte Bezahlmethoden**

Bar, Vorkasse per Banküberweisung (Giro-Konto), auf Rechnung, Girocard (EC-Karte), Visa-Card, Mastercard, American Express (Kreditkarte)

### **Kontakt**

Michelbacher Str.2  
61250 Usingen-Eschbach

Telefon:  
06081 29 68

E-Mail:  
[info@eschbacher-katz.de](mailto:info@eschbacher-katz.de)



## **Unterkunft4You-Ferienhaus "Am Schloss" Usingen**

Im Herzen des kleinen Taunusortes Kransberg, unterhalb von Schloss Kransberg, liegt das Ferienhaus von Familie Wolf. Die Unterkunft ist eine von drei Unterkünften von "Unterkunft4You". Sie wurde vom Deutschen Tourismusverband (DTV) mit zwei Sternen klassifiziert.

Die gut ausgestattete und gemütlich eingerichtete Unterkunft verfügt über drei separate Schlafzimmer mit jeweils drei Betten sowie über zwei separate Badezimmer. Außerdem verfügt das Objekt über zwei Aufenthaltsräume, von denen einer als Frühstücksraum genutzt wird. Im Garten wartet mit der finnischen Grillkote ein ganz besonderes Highlight auf Übernachtungsgäste.

### **Informationen zur Barrierefreiheit**

Rollstuhlgerecht

### **Ausstattung**

Dusche, TV, Spülmaschine, Waschmaschine, separate Küche, Abstellraum für Sportgeräte

### **Serviceleistungen**

Bettwäsche vorhanden, Frühstücksservice, Handtücher vorhanden, Nichtraucher, Reinigungsservice während des Aufenthaltes, Parkmöglichkeit, WLAN/Internetzugang

### **Wohnfläche**

140 m<sup>2</sup>

### **Personenzahl (gesamt)**

bis zu 9 Personen

### **Anzahl Zimmer**

3 Mehrbettzimmer

### **Akzeptierte Bezahlmethoden**

Bar, Vorkasse per Banküberweisung (Giro-Konto)

### **Kontakt**

Hauptstraße 32  
61250 Usingen-Kransberg

Telefon:  
06081 98 59 43 3

E-Mail:  
[kontakt@unterkunft4you.de](mailto:kontakt@unterkunft4you.de)

Internet:  
<http://www.unterkunft4YOU.de>





## **Unterkunft4You-Ferienhaus “Zum Burgfried“ Usingen**

Im Herzen des kleinen Taunusortes Kransberg, unterhalb von Schloss Kransberg, liegt das Ferienhaus von Familie Wolf. Die Unterkunft ist eine von drei Unterkünften von “Unterkunft4You“. Sie wurde vom Deutschen Tourismusverband (DTV) mit drei Sternen klassifiziert.

Das Ferienhaus besitzt eine Fläche von rund 185 m<sup>2</sup>, es bietet auf drei Etagen Platz für insgesamt elf Personen. Zur Ausstattung gehören zwei Bäder, eine separate Küche, ein Balkon sowie ein großer Außenbereich, der im Sommer zum Grillen einlädt.

### **Serviceleistungen**

Bettwäsche vorhanden, Handtücher vorhanden, Nichtraucher, Reinigungsservice während des Aufenthaltes, WLAN/Internetzugang

### **Wohnfläche**

186 m<sup>2</sup>

### **Personenzahl (gesamt)**

bis zu 9 Personen

### **Anzahl Zimmer**

4 Doppelzimmer, 1 Mehrbettzimmer

### **Kontakt**

Schlossstraße 12  
61250 Usingen-Kransberg

Telefon:  
06081 98 59 43 3

E-Mail:  
[kontakt@unterkunft4you.de](mailto:kontakt@unterkunft4you.de)

Internet:  
<https://www.unterkunft4you.de/>



## **Unterkunft4You-Ferienwohnung "Hintertaunus" Usingen**

Im Herzen des kleinen Taunusortes Kransberg, unterhalb von Schloss Kransberg, liegt die Ferienwohnung von Familie Wolf. Die Unterkunft ist eine von drei Unterkünften von "Unterkunft4You". Sie wurde vom Deutschen Tourismusverband (DTV) mit zwei Sternen klassifiziert.

Die kleine, rund 45 m<sup>2</sup> große und vollständig ausgestattete Ferienwohnung verfügt über zwei DZ sowie eine separate, offene Küche. Das WC ist vom Badezimmer separiert. Der Zugang zur Wohnung führt über eine schmale, steile Treppe. Im Außenbereich befindet sich eine Terrasse.

### **Ausstattung**

Dusche, TV, Waschmaschine, offene Küche, Terrasse, Abstellraum für Sportgeräte, Garten

### **Serviceleistungen**

Bettwäsche vorhanden, Handtücher vorhanden, Nichtraucher, Reinigungsservice während des Aufenthaltes, WLAN/Internetzugang

### **Wohnfläche**

60 m<sup>2</sup>

### **Personenzahl (gesamt)**

bis zu 4 Personen

### **Anzahl Zimmer**

2 Doppelzimmer

### **Kontakt**

Hauptstraße 30  
61250 Usingen-Kransberg

Telefon:  
06081 98 59 43 3

E-Mail:  
[kontakt@unterkunft4you.de](mailto:kontakt@unterkunft4you.de)



## Ferienwohnung-Usingen-Taunus/Appartements Usingen

Zentral gelegene Unterkunft. Vermietung tageweise und ganzjährig, Gartenhütte für Raucher, tlw. Parkmöglichkeit vorhanden, Zimmeranzahl: zwei Appartements: ein bis zwei Personen, ein Appartement: zwei bis drei Personen, Zimmerausstattung: WC seniorengerecht, separater Eingang, ÖPNV Anbindung vorhanden, Entfernung zum Zentrum 300 m

### Serviceleistungen

Hunde erlaubt, Kinderbett, Nichtraucher, Parkmöglichkeit

### Personenzahl (gesamt)

bis zu 5 Personen

### Anzahl Zimmer

3 Einzelzimmer

### Kontakt

Walradstr.11  
61250 Usingen

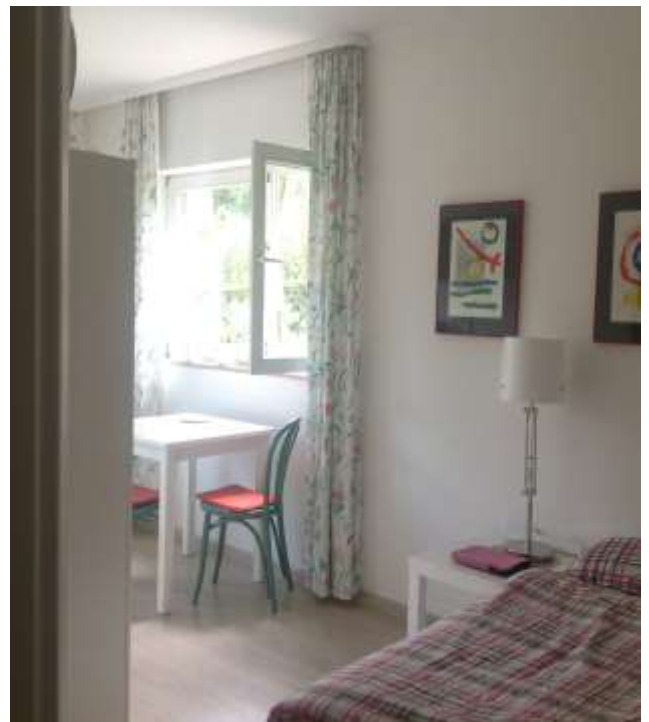
Telefon:  
0152 02 75 03 78

E-Mail:  
[zimmermann.celine@gmail.com](mailto:zimmermann.celine@gmail.com)

Internet:  
<http://www.ferienwohnung-usingen-taunus.d>

### Freizeitangebote in der Nähe

- China-Thai Spezialitäten Rong Town
- Evangelische Laurentiuskirche Usingen



## **Appartementhaus Wolf Usingen**

Das Ferienhaus- mit den Wohnungen „Gerlinde“, „Hildegard“ und „Gudrun“ für max. 15 Personen-befindet sich 25km zum Stadtrand von Frankfurt am Main und zentral zu den bekannten Taunus-Kurorten Bad Homburg, Bad Nauheim, Bad Camberg und den historischen Orten Weilburg und Braunfels an der Lahn.

Wernborn liegt im waldreichen Usinger Land, einem der bevorzugten Wohn-und Erholungsgebiete des Rhein-Main-Gebietes und ist seit 2017 offiziell als Rosendorf anerkannt.

Unser 1500m<sup>2</sup> große Grundstück lädt Sie zum Grillen und Spielen ein und gegenüber, nur durch einen Feldweg getrennt, gibt es einen öffentlichen Kinderspielplatz und 200 m Spaziergang bringen Sie zu Zebras, Kamelen, Lamas, Eseln und Pferden. Überraschen Sie Ihre Kinder mit einem Ausflug zu den Papageien im Vogelpark in Weilrod, dem Opel-Zoo in Kronberg, dem Freizeitpark Lochmühle in Wehrheim oder dem Freilichtmuseum Hessenpark in Neu-Anspach.

Sieben Golfplätze im Umkreis von 10 bis 25 km lassen das Golferherz höherschlagen.

Jede Wohnung verfügt über Kabel-TV, voll ausgestattete Küchenzeile mit Spüle, Kühlschrank mit Gefrierfach, 4-Platten-Herd mit Backofen, Mikrowelle, Brotschneide-und Kaffeemaschine, Toaster, Mixer, Pfannen, Töpfe, Geschirr und Besteck etc. sowie Waschmaschine und Wäschetrockner, Bügeleisen und Bügelbrett. Handtücher können gegen Gebühr ausgeliehen werden.

Die großzügigen modernen Bäder sind weiß gefliest und verfügen über Badewanne und/oder Dusche, WC und Föhn.

Schnelles WLAN, Waschmaschine und Trockner verfügbar!

### **Ausstattung**

Badewanne, Dusche, TV, Waschmaschine, separater Wohnraum, kombinierter Wohn-/Schlafraum, separates Schlafzimmer, separate Küche, offene Küche, Abstellraum für Sportgeräte, Garten

### **Serviceleistungen**

Bettwäsche vorhanden, Parkmöglichkeit, WLAN/ Internetzugang

### **Preis pro Woche und Einheit**

ab 1511,00 € / Woche

### **Wohnfläche**

170 m<sup>2</sup>

### **Akzeptierte Bezahlmethoden**

Bar, Vorkasse per Banküberweisung (Giro-Konto), auf Rechnung

### **Parkmöglichkeiten**

A5, Autobahnausfahrt Ober-Mörlen/Usingen: 11 km auf der B275 in Richtung Usingen, rechts abbiegen nach Usingen-Wernborn und für 1,5 km der Beschilderung Richtung Eschbach folgen, das Appartement liegt auf der linken Seite.

Öffentliche Verkehrsanbindung über Frankfurt a.M. mit der Taunusbahn, Bushaltestelle ca. 100 m entfernt.

## **Kontakt**

Lindenstraße 23  
61250 Usingen

Telefon:  
06081 66 74 5

E-Mail:  
[wolf.usingen@t-online.de](mailto:wolf.usingen@t-online.de)

Internet:  
<http://www.ferienwohnungen-frankfurt.com>



## **Appartement "Gudrun"**

### **Usingen**

1-Zimmer-Appartement für 1-3 Personen, (ca. 40m<sup>2</sup> Wohnfläche), Terrasse mit Gartenmöbeln, zur alleinigen Benutzung.

Komplett eingerichtete Küchenzeile mit Kühlschrank \*\*\*, Herd mit Backofen und Ceranfeld, Spüle, Mikrowelle, Brotschneide- und Kaffeemaschine, Toaster, Mixer, Pfannen, Töpfe, Schüsseln, Geschirr und Besteck, etc. Ein Raumteiler mit Büchern trennt die Essecke optisch vom mit Kiefern Möbeln ansprechend gestaltetem Wohn-/ Schlafbereich. Letzterer ist ausgestattet mit zwei französischen Betten 90x 200 cm, die auch zum Doppelbett zusammengestellt werden können, einem 3-teiligen Kleiderschrank, Nachtschränken mit Radiowecker u. Leselampen. Der gemütliche Wohnbereich bietet eine weitere Schlafgelegenheit, Kabel-TV, Glas-Vitrine und Computerschreibtisch. Im modernen, alt weiß gefliesten Tageslicht-Duschbad mit Föhn und Kosmetikspiegel stehen Ihnen Waschmaschine und Trockner, sowie Bügeleisen und -brett zur Verfügung. Handtücher können gegen Gebühr ausgeliehen werden.

Das Haus liegt etwa 25 km entfernt von Frankfurt am Main und zentral zu den bekannten Taunus-Kurorten Bad Homburg, Bad Nauheim, Bad Camberg und den historischen Orten Weilburg und Braunfels an der Lahn. Es bietet mit den weiteren Wohnungen „Gerlinde“ und „Hildegard“ Platz für max. 15 Personen.

Wernborn liegt im waldreichen Usinger Land, einem der bevorzugten Wohn- und Erholungsgebiete des Rhein-Main-Gebietes und ist seit 2017 offiziell als Rosendorf anerkannt.

Unser 1500m<sup>2</sup> große Grundstück, lädt Sie zum Grillen und Spielen ein und gegenüber, nur durch einen Feldweg getrennt, gibt es einen öffentlichen Kinderspielplatz und 200m Spaziergang bringen Sie zu Zebras, Kamelen, Lamas, Eseln und Pferden. Überraschen Sie Ihre Kinder mit einem Ausflug zu den Papageien im Vogelpark in Weilrod, dem Opelzoo in Kronberg, dem Freizeitpark Lochmühle in Wehrheim oder dem Freilichtmuseum Hessenpark in Neu-Anspach.

Angler finden Ihre Ruhe und Entspannung an den am Ort befindlichen Angelteichen. Sieben Golfplätze im Umkreis von 10 bis 25 km lassen das Golferherz höherschlagen.

Öffentliche Verkehrsanbindung nach Frankfurt mit der Taunusbahn, 100 m zur Bushaltestelle.

### **Ausstattung**

Dusche, TV, Waschmaschine, kombinierter Wohn-/ Schlafrum, offene Küche, Terrasse

### **Preis pro Woche und Einheit**

ab 235,00 € / Woche

### **Wohnfläche**

40m<sup>2</sup>

### **Personenzahl (gesamt)**

bis zu 3 Personen

## **Akzeptierte Bezahlmethoden**

Bar, Vorkasse per Banküberweisung (Giro-Konto), auf Rechnung

## **Parkmöglichkeiten**

A5, Autobahnausfahrt Ober-Mörlen / Usingen: 11km auf der B275 in Richtung Usingen, rechts abbiegen nach Usingen-Wernborn und für 1,5km der Beschilderung Richtung Eschbach folgen, das Appartement liegt auf der linken Seite.

Öffentliche Verkehrsanbindung über Frankfurt a.M. mit der Taunusbahn, Bushaltestelle ca. 100 m entfernt.

## **Kontakt**

Lindenstraße 23  
61250 Usingen-Wernborn

Telefon:  
06081 66 74 5

E-Mail:  
[wolf.usingen@t-online.de](mailto:wolf.usingen@t-online.de)

Internet:  
<http://www.ferienwohnungen-frankfurt.com>



## **Ferienwohnung “Gerlinde“ Usingen**

3-Zimmer- Appartement (ca. 70m<sup>2</sup>) für 4 bis 6 Personen, im Dachgeschoss, zur alleinigen Benutzung.

-ein Doppelzimmer mit 2 Einzelbetten, welche auch zusammen gestellt werden können  
-ein 4-Bett-Zimmer mit 2 Einzelbetten und stabilem Etagenbett mit 2 weiteren Schlafplätzen  
-Wohnküche mit Waschmaschine und Trockner  
-Wohnzimmer, modern möbliert mit Relax-Couchgarnitur und Kabel-TV  
-Tageslicht-Wannenbad mit Dusche/WC (Handtücher können gegen Gebühr ausgeliehen werden)

Das Haus liegt 25 km zum Stadtrand von Frankfurt am Main und zentral zu den bekannten Badestädten Bad Homburg, Bad Nauheim, Bad Camberg und den historischen Orten Weilburg und Braunfels. Es bietet mit den weiteren Wohnungen Erholungsgebiete des Rhein-Main-Gebietes und ist seit 2017 offiziell als Rosendorf anerkannt.

Unser 1500m<sup>2</sup> große Grundstück, lädt sie zum Grillen und Spielen ein und gegenüber, nur durch einen Feldweg getrennt, gibt es einen öffentlichen Kinderspielplatz und 200 m Spaziergang bringen sie zu Zebras, Kamelen, Lamas, Eseln und Pferden. Überraschen Sie Ihre Kinder mit einem Ausflug zu den Papageien im Vogelpark in Weilrod, dem Opel-Zoo in Kronberg, dem Freizeitpark Lochmühle in Wehrheim oder dem Freilichtmuseum Hessenpark in Neu-Anspach.

Angler finden Ihre Ruhe und Entspannung an den am Ort befindlichen Angelteichen. Sieben Golfplätze im Umkreis von 10 bis 25 km lassen das Golferherz höherschlagen.

Öffentliche Verkehrsanbindung nach Frankfurt mit der Taunusbahn, 100 m zur Bushaltestelle.

### **Ausstattung**

Badewanne, Dusche, TV, Waschmaschine, separater Wohnraum, separates Schlafzimmer, separate Küche, Garten

### **Serviceleistungen**

Bettwäsche vorhanden, Parkmöglichkeit, WLAN/Internetzugang

### **Preis pro Woche und Einheit**

ab 596,00 €/ Woche

### **Personenzahl (gesamt)**

bis zu 6 Personen

### **Anzahl Zimmer**

1 Doppelzimmer, 2 Mehrbettzimmer

### **Akzeptierte Bezahlmethoden**

Bar, Vorkasse per Banküberweisung (Giro-Konto), auf Rechnung

### **Parkmöglichkeiten**

A5, Autobahnausfahrt Ober-Mörlen/Usingen: 11 km auf der B275 in Richtung Usingen, rechts abbiegen nach Usingen-Wernborn und für 1,5 km der Beschilderung Richtung Eschbach folgen, das Appartement liegt auf der linken Seite.

Öffentliche Verkehrsanbindung über Frankfurt a.M. mit der Taunusbahn, Bushaltestelle ca. 100 m entfernt.



## Kontakt

Lindenstraße 23  
61250 Usingen

Telefon:  
06081 66 74 5

E-Mail:  
[wolf.usingen@t-online.de](mailto:wolf.usingen@t-online.de)

Internet:  
<http://www.ferienwohnungen-frankfurt.com>



## **Ferienwohnung "Hildegard"**

### **Usingen**

3-Zimmer-Appartement (ca. 50m<sup>2</sup>) für 3 bis 6 Personen, im Erdgeschoss gelegen, zur alleinigen Benutzung.

Über den Flur- mit Garderobenschrank und Ganzkörperspiegel- erreichen Sie -ein Schlafzimmer mit 3 Einzelbetten (200x90 cm) und als vierte Schlafmöglichkeit einen Verwandlungssessel (200x90 cm) sowie einen Kleiderschrank

-einen separaten, kleinen Schlafräum für eine Person, mit einem Bett (200x90 cm) und Nachtschränkchen

-das Wohn-/Esszimmer mit Essecke für 6 Personen und 4-Sitzer-Schlafcouch (200x160 cm), Kabel-TV und die komplett eingerichtete Küche

-Bad mit Dusche/WC. Waschbecken, Spiegelschrank, Kosmetikspiegel, Föhn, Waschmaschine und Trockner (Handtücher können gegen Gebühr ausgeliehen werden)

Das Haus liegt 25 km zum Stadtrand von Frankfurt am Main. Wernborn liegt im waldreichen Usinger-Land, einem der dem bevorzugten Wohn- und Erholungsgebiete des Rhein-Main-Gebietes und ist seit 2017 offiziell als Rosendorf anerkannt.

Unser 1500m<sup>2</sup> große Grundstück, lädt sie zum Grillen und Spielen ein und gegenüber, nur durch einen Feldweg getrennt, gibt es einen öffentlichen Kinderspielplatz und 200 m Spaziergang bringen Sie zu Zebras, Kamelen, Lamas, Eseln und Pferden. Überraschen Sie Ihre Kinder mit einem Ausflug zu den Papageien im Vogelpark in Weilrod, dem Opelzoo in Kronberg, dem Freizeitpark Lochmühle in Wehrheim oder dem Freilichtmuseum Hessenpark in Neu-Anspach.

Angler finden Ihre Ruhe und Entspannung an den am Ort befindlichen Angelteichen. Sieben Golfplätze im Umkreis von 10 bis 25 km lassen das Golferherz höherschlagen.

Öffentliche Verkehrsanbindung nach Frankfurt mit der Taunusbahn, 100 m zur Bushaltestelle.

### **Ausstattung**

Dusche, TV, Waschmaschine, kombinierter Wohn-/Schlafraum, separates Schlafzimmer, separate Küche, offene Küche, Garten

### **Serviceleistungen**

Bettwäsche vorhanden, Parkmöglichkeit, WLAN/Internetzugang

### **Personenzahl (gesamt)**

bis zu 6 Personen

### **Anzahl Zimmer**

1 Einzelzimmer, 2 Mehrbettzimmer

### **Akzeptierte Bezahlmethoden**

Bar, Vorkasse per Banküberweisung (Giro-Konto), auf Rechnung

### **Parkmöglichkeiten**

A5, Autobahnausfahrt Ober Mörlen/Usingen: 11 km auf der B275 in Richtung Usingen, rechts abbiegen nach Usingen-Wernborn und für 1,5 km der Beschilderung Richtung Eschbach folgen, das Appartement liegt auf der linken Seite.

Öffentliche Verkehrsanbindung über Frankfurt a. M. mit der Taunusbahn, Bushaltestelle ca. 100 m entfernt.

### **Kontakt**

Lindenstraße 23  
61250 Usingen

Telefon:  
06081 66 74 5

E-Mail:  
[wolf.usingen@t-online.de](mailto:wolf.usingen@t-online.de)

Internet:  
<http://www.ferienwohnungen-frankfurt.com>



## **Ferienwohnung Decku Usingen**

Unsere 90m<sup>2</sup> große Nichtraucherwohnung (Rauchen ist im Hof an der Sitzecke erlaubt) befindet sich ca. 30 km von Frankfurt und 5 km vom Zentrum Usingen im Rosendorf Wernborn am Feldrand.  
Parkmöglichkeiten für ein Fahrzeug an der Grundstücksgrenze. Die Ferienwohnung wird im Winter nicht vermietet.

Durch die vielen Sehenswürdigkeiten sowie die Nähe zur Mainmetropole Frankfurt, den Kurorten Bad Nauheim, Bad Homburg und Bad Camberg eignet sich die Ferienwohnung für Urlauber, Messebesucher sowie Monteure gleichermaßen.

Die Ferienwohnung befindet sich im 1. OG mit Dachschräge und ist folgendermaßen aufgeteilt und ausgestattet.

In der voll ausgestatteten Küche befindet sich ein neuer Herd/Backofen, eine neue Spülmaschine sowie eine neue Waschmaschine, ein neuer Kühlschrank, Schlafsofa und ein Wohnzimmerschrank.

Im Zweibettzimmer befinden sich ein Seniorenbett, ein Schlafsofa sowie ein TV-Gerät, es kann jederzeit ein Kinderbett dazu gestellt werden.

Das Dreibettzimmer besteht aus einem Doppelbett sowie einem Einzelbett und Schränken für Garderobe und TV-Gerät.

Ein Duschbad mit Dusche, Waschbecken und WC.

Die Ferienwohnung wird durch einen großen Hof mit Blumen vervollständigt.

2P/7 Nächte= 350,- €, 4P/7 Nächte= 595,- €

### **Ausstattung**

Dusche, TV, Spülmaschine, Waschmaschine, kombinierter Wohn-/Schlafraum, separates Schlafzimmer, offene Küche, Garten

### **Serviceleistungen**

Bettwäsche vorhanden, Kinderbett, Nichtraucher, Parkmöglichkeit, WLAN/Internetzugang

### **Verpflegung**

ohne Verpflegung

### **Preis pro Woche und Einheit**

ab 350,00 €/ Woche

### **Personenzahl (gesamt)**

bis zu 4 Personen

### **Anzahl Zimmer**

2 Doppelzimmer, 1 Mehrbettzimmer

### **Akzeptierte Bezahlmethoden**

Bar, Vorkasse per Banküberweisung (Giro-Konto), auf Rechnung

### **Kontakt**

Neue Straße 30A  
61250 Usingen-Wernborn

Telefon:  
06081 22 30

E-Mail:  
[ferienwohnung-ludwig@gmx.de](mailto:ferienwohnung-ludwig@gmx.de)

Internet:  
<http://www.ferienwohnung-frankfurt-umland.com>



## **Ferienwohnung Ludwig Usingen**

Die 68 m<sup>2</sup> große Nichtraucherwohnung mit überdachter Terrasse (Rauchen auf der Terrasse erlaubt) befindet sich ca. 30 km von Frankfurt und 5 km vom Zentrum Usingen entfernt im Rosendorf Wernborn. Parkmöglichkeiten für einen PKW im großen Hof entlang der Garage.

Durch die vielen Sehenswürdigkeiten sowie die Nähe zur Mainmetropole Frankfurt, den Kurorten Bad Nauheim, Bad Nauheim, Bad Homburg und Bad Camberg eignet sich die Ferienwohnung für Urlauber, Messebesucher sowie Monteure gleichermaßen. Auch Kinder und Rollstuhlfahrer sind hier willkommen.

Die Ferienwohnung ist folgendermaßen aufgeteilt:

**Wohnzimmer:** Das Wohnzimmer besteht aus einer ausziehbaren Couch (Schlaflfläche 1,60 x 2,00 m), sowie einem Esstisch, Fernseher mit Kabelanschluss und Radio. Eine Küche ist auch vorhanden. Hier kann man ohne Probleme ein hervorragendes Menü zaubern. In der Küche befindet sich zusätzlich noch eine Essecke.

**Schlafzimmer:** Das Schlafzimmer besteht aus einem Doppelbett (1,80 x 2,00 m), einem weiteren Bett sowie einem großen Kleiderschrank und TV-Gerät.

**Dusche:** Die Tageslichtdusche besteht aus einem Handtuchheizkörper, einer ebenerdigen Dusche, Hänge-WC sowie einem Waschbecken.

Es gibt noch ein separates Zimmer auf der anderen Seite des Flures, ausgestattet mit zwei Einzelbetten und TV. Ein Kinderbett sowie ein Hochstuhl können jederzeit bereitgestellt werden.

Gegen geringe Gebühr können eine Waschmaschine sowie ein Trockner genutzt werden.

W-LAN (Wifi)-Anschluss steht ebenfalls zur Verfügung und kann genutzt werden, sofern der mitgebrachte Laptop hierfür entsprechend ausgestattet ist.

2Personen 7 Nächte= 350,- €, 4P/7Nächte= 595,-€

### **Informationen zur Barrierefreiheit**

Rollstuhlgerecht

### **Serviceleistungen**

Bettwäsche vorhanden, Kinderbett, Nichtraucher, Parkmöglichkeit, WLAN/Internetzugang

### **Verpflegung**

ohne Verpflegung

### **Preis pro Woche und Einheit**

ab 350,00 € / Woche

### **Wohnfläche**

68 m<sup>2</sup>

### **Personenzahl (gesamt)**

bis zu 5 Personen

### **Anzahl Zimmer**

1 Einzelzimmer, 1 Doppelzimmer, 1 Mehrbettzimmer

### **Akzeptierte Bezahlmethoden**

Bar, Vorkasse per Banküberweisung (Giro-Konto), auf Rechnung

### **Parkmöglichkeiten**

Autobahnabfahrt Ober-Mörlen auf der A5, weiter auf der B 275 Richtung Usingen, nach ca 11 km rechts nach Wernborn , Erste Straße links, bis diese Straße sich gabelt. An der Gabelung rechts und direkt wieder rechts.

### **Kontakt**

Backhausstraße 14  
61250 Usingen-Wernborn

Telefon:  
06081 22 30

E-Mail:  
[ferienwohnungen-ludwig@gmx.de](mailto:ferienwohnungen-ludwig@gmx.de)

Internet:  
<http://www.ferienwohnung-frankfurt-umland.com>



## Ferienwohnung "Marianne" Usingen

Die Ferienwohnung "Marianne" liegt im Rosendorf Wernborn, einem Stadtteil von Usingen. Im Usingerlande ist Wernborn umgeben von Bergen, Hügeln, Wäldern und Feldern. Du kannst deine Wanderungen oder Radausflüge direkt von dem Haus aus starten.

### Serviceleistungen

Bettwäsche vorhanden, Handtücher vorhanden, Nichtraucher, Parkmöglichkeit

### Preis pro Woche und Einheit

ab 315,00 €/ Woche

### Wohnfläche

55 m<sup>2</sup>

### Personenzahl (gesamt)

bis zu 3 Personen

### Anzahl Zimmer

1 Einzelzimmer, 1 Doppelzimmer

### Akzeptierte Bezahlmethoden

Bar, Vorkasse per Banküberweisung (Giro-Konto)

### Kontakt

Neue Straße 5  
61250 Usingen-Wernborn

Telefon:  
06081 34 74

E-Mail:  
[marianne.gietzen@gmx.de](mailto:marianne.gietzen@gmx.de)





## **Ferienwohnung “Schwalbennest“ Usingen**

Im ruhigen walddreichen Naturpark Taunus gelegen. Zwischen Wetzlar und Frankfurt verbringen Sie den Urlaub im Taunus in einer schönen Ferienwohnung in Usingen/Wernborn.

- Ferienwohnung im 2. OG, für maximal drei Personen
- Vollausgestattete Küche
- Sat-Fernsehen
- Tageslicht-Duschbad mit WC
- Mitbenutzung der großen Gartenterrasse und Grill
- Separater Raucherraum

Die Ferienwohnung ist direkt am Hessischen Radfernweg R6([Hessischer Radfernweg R 6, Rockenberg \(taunus.info\)](#)) und der Usinger Buchfinkenroute ([Buchfinkenroute, Usingen \(taunus.info\)](#)) gelegen. Sehenswürdigkeiten im Umkreis sind u.a. die Saalburg, Braunfels, Weilburg, Kronberg, Königstein und Falkenstein. Außerdem gibt es diverse Thermalbäder sowie den Kurpark und die Salinen in Bad Nauheim in der Nähe.

### **Ausstattung**

Dusche, TV, kombinierter Wohn-/Schlafraum, offene Küche, Terrasse

### **Serviceleistungen**

Bettwäsche vorhanden, Handtücher vorhanden, Nichtraucher, WLAN/Internetzugang

### **Preis pro Woche und Einheit**

ab 140,00 €/ Woche

### **Wohnfläche**

48 m<sup>2</sup>

### **Personenzahl (gesamt)**

bis zu 3 Personen

### **Anzahl Zimmer**

1 Doppelzimmer

### **Akzeptierte Bezahlmethoden**

Bar, auf Rechnung

Telefon :  
06081 37 07

E-Mail:  
[h-maibach@web.de](mailto:h-maibach@web.de)

Internet:  
<https://www.fewo-usingen-taunus.de/>

### Freizeitangebote in der Nähe

- Reit-und Voltigierschule Doris Gleichmann
- Reitbetrieb Birkenhof
- Schloss Kransberg
- Grillkota Usingen



## **Ferienappartement Spitzenberger Usingen**

Ruhig gelegene Ferienwohnung (Entfernung zum Zentrum 3,5 km) mit einem DZ, geeignet bis max. vier Personen (Familie mit Kind), Vermietung tageweise und ganzjährig, Zimmergröße: 65m<sup>2</sup>, Zimmerausstattung: WC, Dusche/Badewanne, separater Eingang, Garten/Terrasse/Balkon.

Preise:

1 Person/bis 5 Nächte 40,00 € pro Nacht, ab 6 Nächte 35,00 € pro Nacht

2 Personen/bis 5 Nächte 30,00 € pro Person/Nacht, ab 6 Nächte 25,00 € pro Person/Nacht

3 bis 4 Personen/unabhängig von der Dauer/25,00 € pro Person/Nacht

Endreinigung: 35,00 €

### **Serviceleistungen**

Bettwäsche vorhanden, Nichtraucher, WLAN/ Internetzugang

### **Verpflegung**

ohne Verpflegung

### **Wohnfläche**

65 m<sup>2</sup>

### **Personenzahl (gesamt)**

bis zu 4 Personen

### **Anzahl Zimmer**

1 Doppelzimmer

### **Kontakt**

An den Tannen 24

61250 Usingen-Wilhelmsdorf

Telefon:

06081 14 32 4

E-Mail:

[spitzi-home@gmx.de](mailto:spitzi-home@gmx.de)

Internet:

<http://ferienappartement-spitzenberger.de/>

## **Ferienwohnung 1 im Gästehaus Schmidt Usingen**

Im kleinsten Stadtteil Usingens, in Michelbach, finden Sie die Ferienwohnungen der Familie Schmidt.

In absolut ruhiger Lage können Sie sich hier von den Strapazen des Alltags erholen. Die Ferienwohnungen werden ganzjährig und auch Tageweise vermietet. Im Mietpreis sind alle Leistungen einschließlich der Endreinigung enthalten. Außerdem wird in allen Wohnungen ein kostenloser WLAN-Zugang angeboten. Für die Wohnungen ist ein Kfz-Stellplatz auf dem Grundstück vorhanden.

Bettwäsche und Handtücher werden von der Familie Schmidt gestellt. Die Küche ist mit allen Elektrogeräten sowie Geschirrspüler ausgestattet. Auch sämtliche Haushaltutensilien wie z. B. Spül- und Putzmittel, Küchenrolle, Filtertüten, Müllbeutel, Toilettenpapier, WC-Reiniger, Spülmaschinentabs usw. und eine kleine Gewürzauswahl stehen dem Gast zur Verfügung.

### **Ausstattung**

Dusche, TV, Spülmaschine, Waschmaschine, kombinierter Wohn-/Schlafraum, separate Küche, offene Küche

### **Serviceleistungen**

Bettwäsche vorhanden, Handtücher vorhanden, Kinderbett, Nichtraucher, Reinigungsservice während des Aufenthaltes, Parkmöglichkeit, WLAN/ Internetzugang

### **Verpflegung**

ohne Verpflegung

### **Preis pro Woche und Einheit**

ab 140,00 € / Woche

### **Wohnfläche**

35 m<sup>2</sup>

### **Personenzahl (gesamt)**

bis zu 5 Personen

### **Anzahl Zimmer**

1 Mehrbettzimmer

### **Akzeptierte Bezahlmethoden**

Bar, Vorkasse per Banküberweisung (Giro-Konto), auf Rechnung

### **Kontakt**

Hubertusstr.12a  
61250 Usingen-Michelbach

Telefon:  
0173 34 54 75 7



## **Ferienwohnung 2 im Gästehaus Schmidt Usingen**

Im kleinsten Stadtteil Usingens, in Michelbach, finden Sie die Ferienwohnungen der Familie Schmidt.

In absolut ruhiger Lage können Sie sich hier von den Strapazen des Alltags erholen. Die Ferienwohnungen werden ganzjährig und auch Tageweise vermietet. Im Mietpreis sind alle Leistungen einschließlich der Endreinigung enthalten. Außerdem wird in allen Wohnungen ein kostenloser WLAN-Zugang angeboten. Für die Wohnungen ist ein Kfz-Stellplatz auf dem Grundstück vorhanden.

Bettwäsche und Handtücher werden von der Familie Schmidt gestellt. Die Küche ist mit Elektrogeräten sowie Geschirrspüler ausgestattet. Auch sämtliche Haushaltsutensilien wie z.B. Spül- und Putzmittel, Küchenrolle, Filtertüten, Müllbeutel, Toilettenpapier, WC-Reiniger, Spülmaschinentabs usw. und eine kleine Gewürzauswahl stehen dem Gast zur Verfügung.

### **Ausstattung**

Dusche, TV, Spülmaschine, kombinierter Wohn-/Schlafraum, separate Küche

### **Serviceleistungen**

Bettwäsche vorhanden, Handtücher vorhanden, Kinderbett, Nichtraucher, Reinigungsservice während des Aufenthaltes, Parkmöglichkeit, WLAN/Internetzugang

### **Verpflegung**

ohne Verpflegung

### **Preis pro Woche und Einheit**

ab 140,00 € / Woche

### **Wohnfläche**

25 m<sup>2</sup>

### **Personenzahl (gesamt)**

bis zu 2 Personen

### **Anzahl Zimmer**

1 Doppelzimmer

### **Akzeptierte Bezahlmethoden**

Bar, Vorkasse per Banküberweisung (Giro-Konto), auf Rechnung

### **Kontakt**

Hubertusstraße 12a  
61250 Usingen-Michelbach

Telefon:  
0173 34 75 7

E-Mail:  
[gaestehaus.schmidt@gmx.de](mailto:gaestehaus.schmidt@gmx.de)



## **Ferienwohnung 3 im Gästehaus Schmidt Usingen**

Im kleinsten Stadtteil Usingens, in Michelbach, finden Sie die Ferienwohnungen der Familie Schmidt.

In absolut ruhiger Lage können Sie sich hier von den Strapazen des Alltags erholen. Die Ferienwohnungen werden ganzjährig und auch Tageweise vermietet. Im Mietpreis sind alle Leistungen einschließlich der Endreinigung enthalten. Außerdem wird in allen Wohnungen ein kostenloser WLAN-Zugang angeboten. Für die Wohnungen ist ein Kfz-Stellplatz auf dem Grundstück vorhanden.

Die Wohnung hat eine Gesamtfläche von ca. 90 m<sup>2</sup> und verfügt über 2 Schlafzimmer mit jeweils 2 getrennten Betten sowie Fernseher. Das große Tageslichtbad ist mit einer Waschmaschine ausgestattet, welche den Gästen kostenlos zur Verfügung steht. Für diese Wohnung steht zusätzlich ein separates WC zur Verfügung. Ihnen werden Haushaltsutensilien wie Spül- und Putzmittel, Filtertüten, Geschirrhandtücher, Küchenrolle usw. zur Verfügung gestellt.

### **Ausstattung**

Dusche, TV, Spülmaschine, Waschmaschine, separater Wohnraum, separates Schlafzimmer, separate Küche, Balkon

### **Serviceleistungen**

Bettwäsche vorhanden, Handtücher vorhanden, Kinderbett, Nichtraucher, Reinigungsservice während des Aufenthaltes, Parkmöglichkeit, WLAN/ Internetzugang

### **Verpflegung**

ohne Verpflegung

### **Preis pro Woche und Einheit**

ab 140,00 € / Woche

### **Wohnfläche**

90 m<sup>2</sup>

### **Personenzahl (gesamt)**

bis zu 7 Personen

### **Anzahl Zimmer**

2 Doppelzimmer



### **Akzeptierte Bezahlmethoden**

Bar, Vorkasse per Banküberweisung (Giro-Konto), auf Rechnung

### **Kontakt**

Hubertusstraße 12a  
61250 Usingen-Michelbach

Telefon:  
0173 34 54 75 7