



2. Bauabschnitt

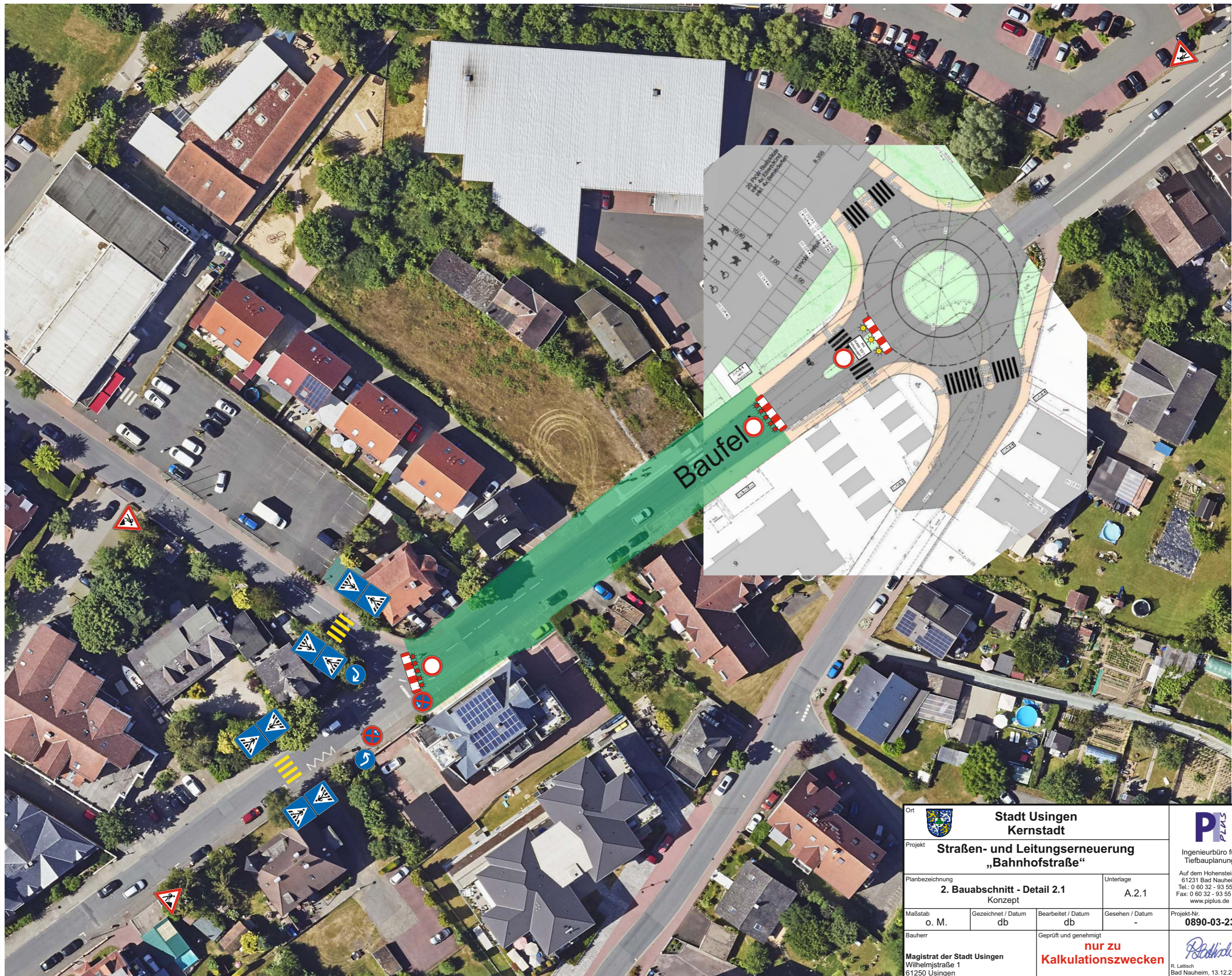
Detail 2.1




beidseitiges, absolutes Haltverbot Blücherstraße zw. Bahnhofstr. und Westerfelder Weg

V1 siehe Unterlage A.1

Bahnhofstraße gesperrt
zwischen Am Riedborn und Westerfelder Weg

Ort		Stadt Usingen Kernstadt		
Projekt		Straßen- und Leitungserneuerung „Bahnhofstraße“		
Planbezeichnung		2. Bauabschnitt - Umleitung Konzept		Unterlage A.2
Maßstab o. M.	Gezeichnet / Datum db	Bearbeitet / Datum db	Gesehen / Datum -	Projekt-Nr. 0890-03-23
Bauherr		Geprüft und genehmigt		 R. Lattisch Bad Nauheim, 13.12.2023
Magistrat der Stadt Usingen Wilhelmstraße 1 61250 Usingen		nur zu Kalkulationszwecken		



 Stadt Usingen Kernstadt			
Projekt Straßen- und Leitungserneuerung „Bahnhofstraße“		Ingenieurbüro für Tiefbauplanung Auf dem Hohenstein 5 61231 Bad Nauheim Tel.: 0 60 32 - 93 55 00 Fax: 0 60 32 - 93 55 020 www.piplus.de	
Planbezeichnung 2. Bauabschnitt - Detail 2.1 Konzept		Unterlage A.2.1	
Maßstab o. M.	Gezeichnet / Datum db	Bearbeitet / Datum db	Gesehen / Datum -
Bauherr Magistrat der Stadt Usingen Wilhelmstraße 1 61250 Usingen		Geprüft und genehmigt nur zu Kalkulationszwecken	
		Projekt-Nr. 0890-03-23  R. Lattisch Bad Nauheim, 13.12.2023	