



INGENIEURBÜRO FÜR TIEFBAUPLANUNG

DIPLOM-INGENIEUR (FH) ROLAND LATTISCH
AUF DEM HOHENSTEIN 5 - 61231 BAD NAUHEIM
WWW.PIPLUS.DE - INFO@PIPLUS.DE



UMGESTALTUNG BAHNHOFSTRASSE UND NEUBAU KREISEL IN DER STADT USINGEN

Anliegerinformation 19. März 2024

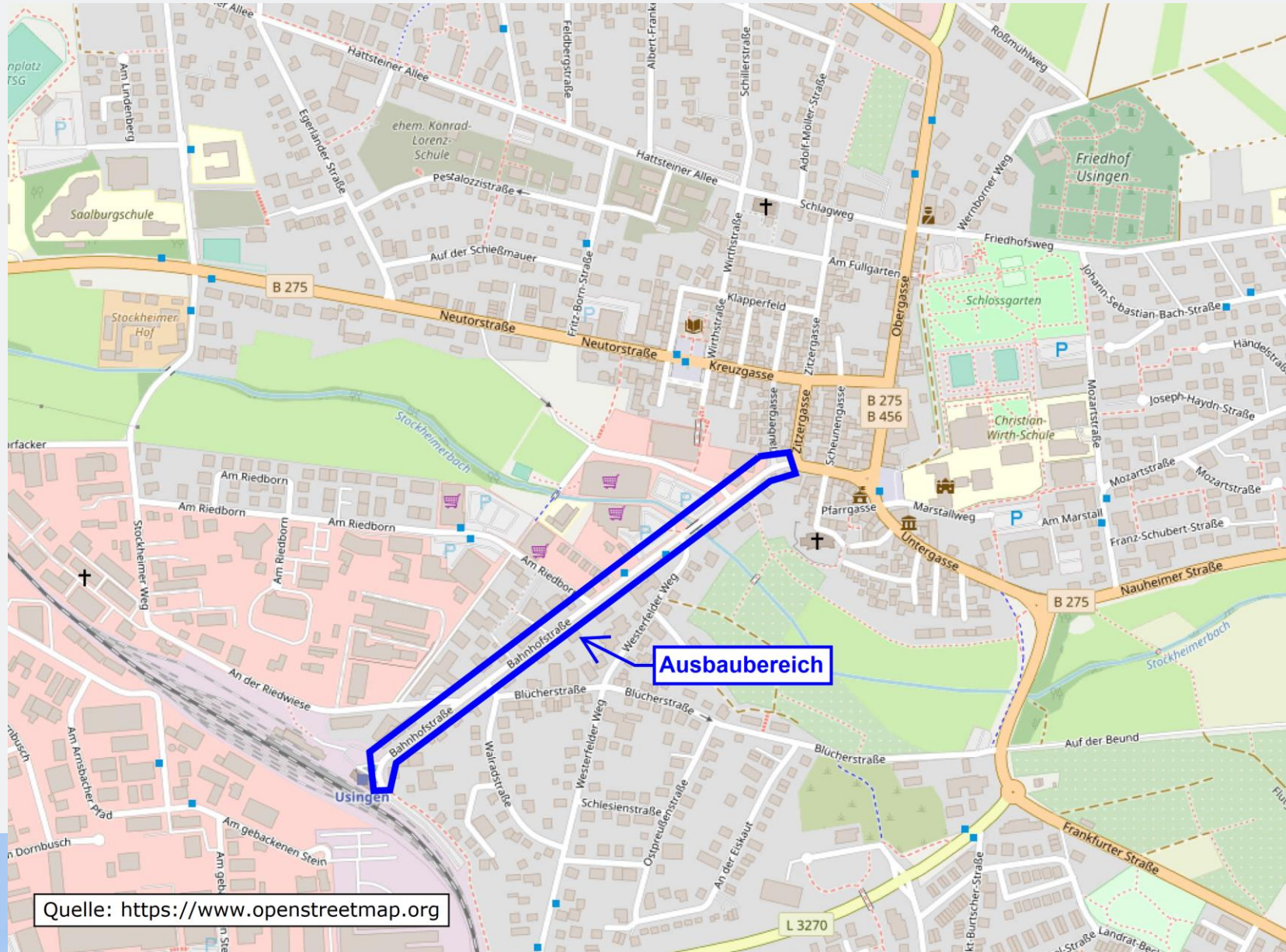


M. Eng.
David Brunner

INHALT

1. ALLGEMEINES
2. PLANUNG
3. BAUKOSTEN
4. BAUABSCHNITTE
5. ZEITPLAN
6. VERKEHRSEINSCHRÄNKUNGEN
7. AUSBLICK

1. ALLGEMEINES (ÜBERSICHTSPLAN)



Quelle: <https://www.openstreetmap.org>

1. ALLGEMEINES (LEISTUNGSUMFANG) (1)

Stadt Usingen

- Straßenerneuerung (675 m, 11.000 m²) & Landschaftsbau (u. a. 14 Bäume)
 - Förderprogramm „Lebendige Zentren“ des Landes Hessen als Umsetzung einer Maßnahme des Integrierten Städtebaulichen Entwicklungsprogrammes (ISEK)
- Wasserleitungserneuerung (950 m DN 100 - 250)
- Kanalerneuerung (700 m DN 300 – 700), Kanalsanierung (250 m)

1. ALLGEMEINES (LEISTUNGSUMFANG) (2)

Versorgungsunternehmen

- Stromversorgung (Syna)
 - Kabelschutzrohre, Kabelumlegungen, Straßenbeleuchtung
- Gasversorgung (Netzdienste Rhein-Main)
 - Leitungsumlegung/-erneuerung
- Telekom/Vodafone
 - Keine Leitungen geplant

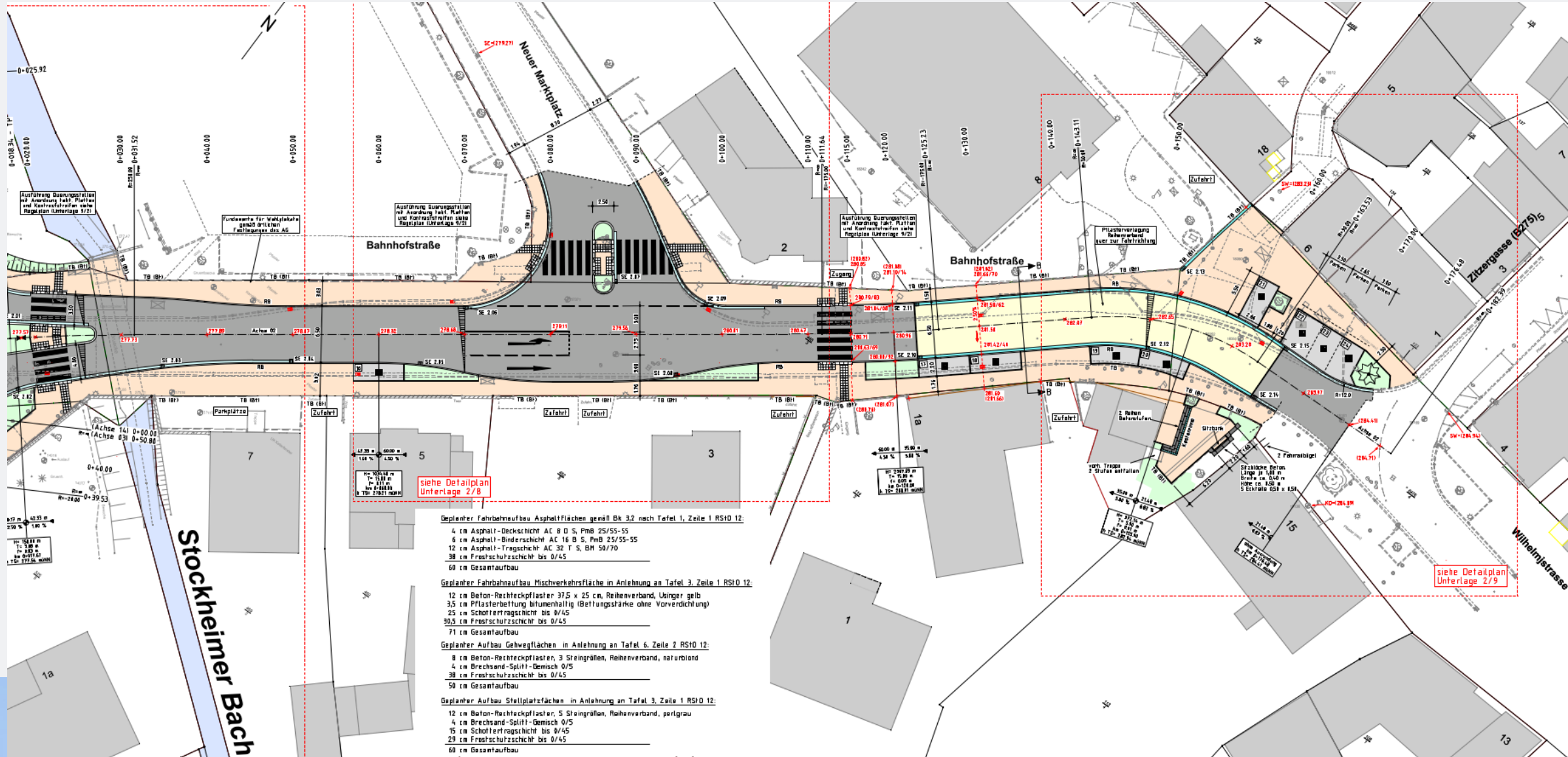
2. PLANUNG (GRUNDLAGEN) (1)

- Herausforderungen
 - Planungsvorgaben aus vorangegangenen Festlegungen auf die örtl. Besonderheiten übertragen
 - Berücksichtigung der Vorgaben aus unterschiedlichen Regelwerken, z. B. in Hinblick auf erf. Gehweg-/Parkplatzbreiten
 - Berücksichtigung von vorh. oder gepl. Leitungen bei der Gestaltung der Oberflächen, Baumstandorten usw.
 - Berücksichtigung bei der abschnittsweisen Ausführung, z. B. Angleichen von Zwischenzuständen an den aktuellen Bestand (Straßen- & Leitungsbau)

2. PLANUNG (GRUNDLAGEN) (2)

- Planungen Straßenbau
 - Belange Busverkehr: zukünftige Fahrbahnbreite 6,0 bzw. 6,5 m
 - Breite für Pkw-Stellplätze gemäß Satzung
 - Breiten Gehwege ergeben sich, jedoch mind. 1,50 m, i. d. R. ~2,50 m
 - Barrierefreie Querungen & Haltestellen, regelkonforme Ausleuchtung
- Planungen Kanalbau
 - Austausch gemäß hydraulischen und/oder baulichen Erfordernissen

2. PLANUNG STRAßENBAU (1)



siehe Detailplan Unterlage 2/6

Geplanter Fahrbahnaufbau Asphaltflächen gemäß Bk 3,2 nach Tafel 1, Zeile 1 RStO 12:

- 4 in Asphalt-Deckschicht AC 8 D S, PmB 25/55-55
- 6 in Asphalt-Binderschicht AC 16 B S, PmB 25/55-55
- 12 in Asphalt-Tragschicht AC 32 T S, BM 50/70
- 38 in Frostschuttschicht bis 0/45
- 60 in Gesamtaufbau

Geplanter Fahrbahnaufbau Mischverkehrsfläche in Anlehnung an Tafel 3, Zeile 1 RStO 12:

- 12 in Beton-Rechteckpflaster 37,5 x 25 cm, Reihenverband, Usinger gelb
- 3,5 in Pflasterbettung bitumenhaltig (Bettungsstärke ohne Vorverdichtung)
- 25 in Schottertragschicht bis 0/45
- 30,5 in Frostschuttschicht bis 0/45
- 71 in Gesamtaufbau

Geplanter Aufbau Gehwegflächen in Anlehnung an Tafel 6, Zeile 2 RStO 12:

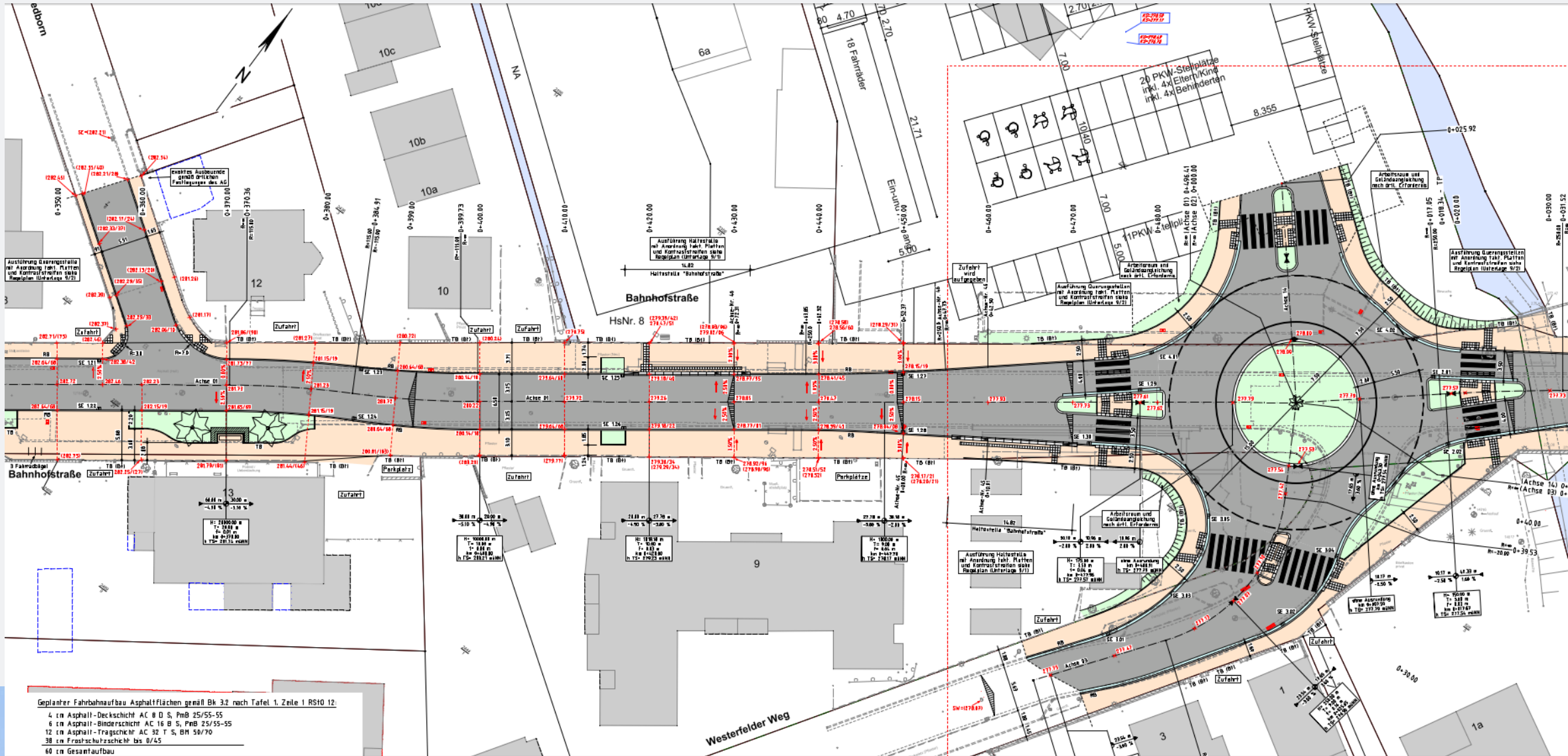
- 8 in Beton-Rechteckpflaster, 3 Streifen, Reihenverband, naturblond
- 4 in Brechsand-Splitt-Gemisch 0/5
- 38 in Frostschuttschicht bis 0/45
- 50 in Gesamtaufbau

Geplanter Aufbau Stellplatzflächen in Anlehnung an Tafel 3, Zeile 1 RStO 12:

- 12 in Beton-Rechteckpflaster, 5 Streifen, Reihenverband, perlgrau
- 4 in Brechsand-Splitt-Gemisch 0/5
- 15 in Schottertragschicht bis 0/45
- 29 in Frostschuttschicht bis 0/45
- 60 in Gesamtaufbau

siehe Detailplan Unterlage 2/9

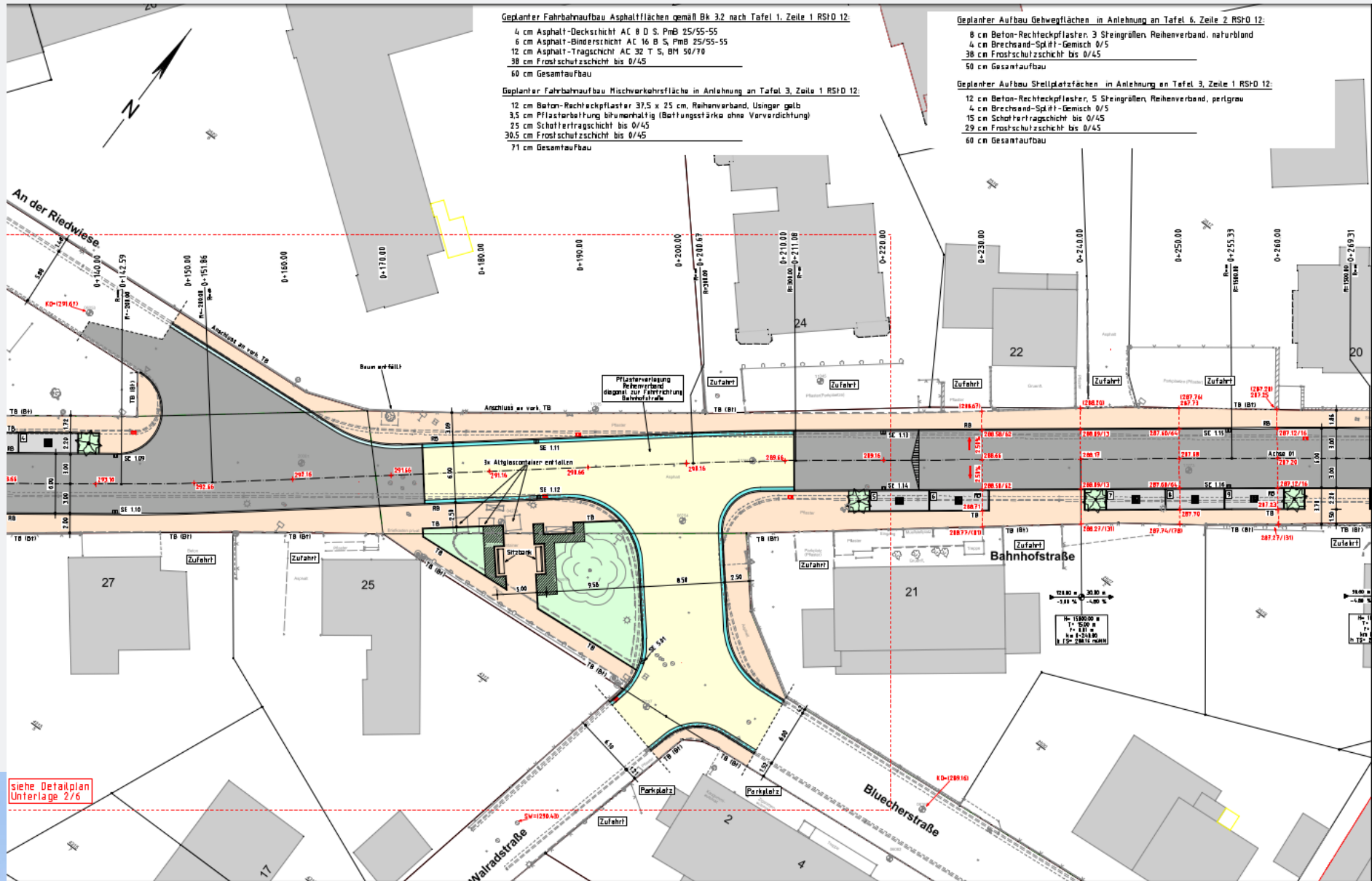
2. PLANUNG STRAßENBAU (2)



Geplanter Fahrbahnaufbau Asphaltflächen gemäß Bk 3.2 nach Tafel 1, Zeile 1 RStO 12

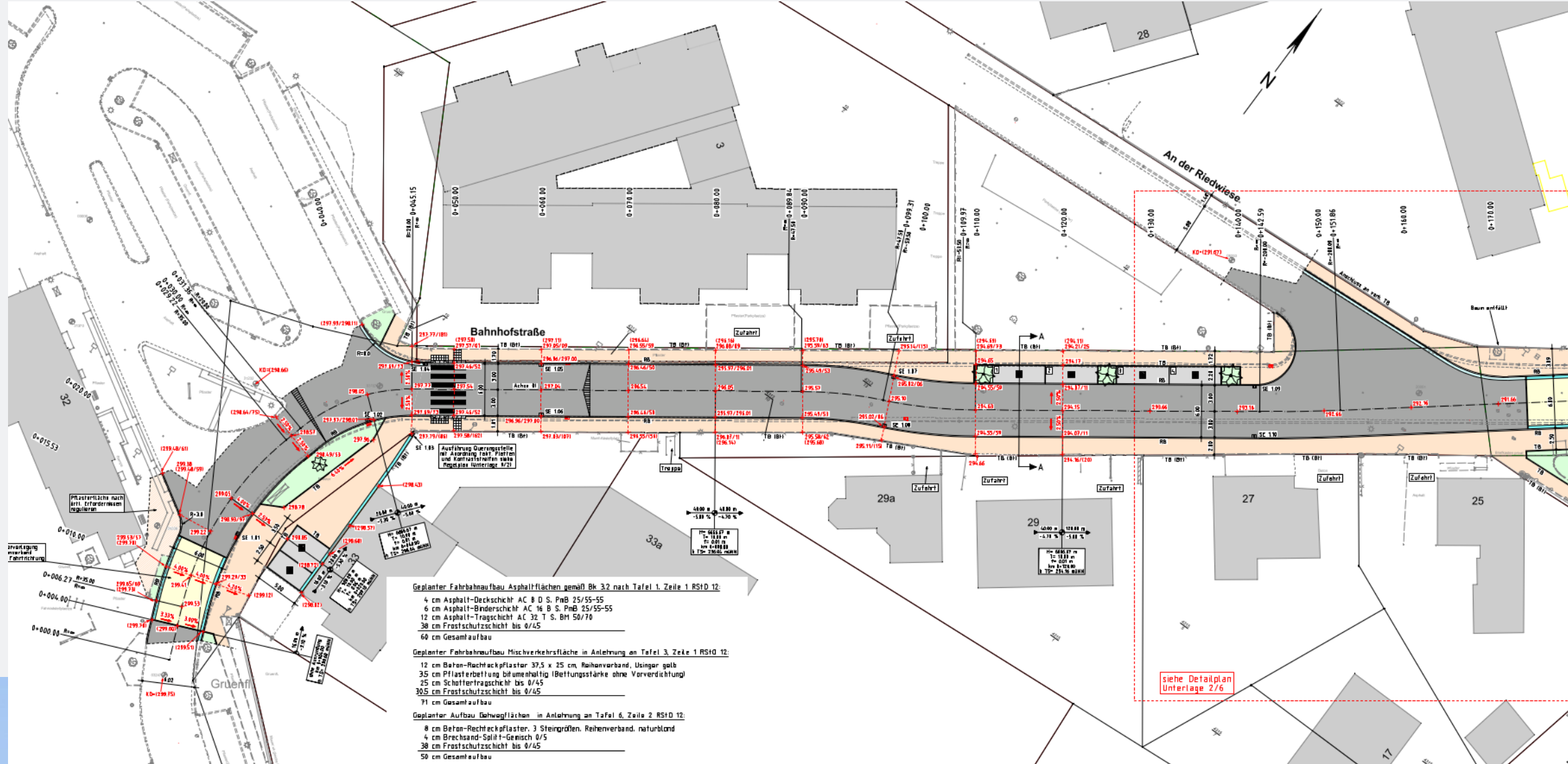
- 4 cm Asphalt-Deckschicht AC 0 D S, PmB 25/55-55
- 6 cm Asphalt-Binderschicht AC 16 B S, PmB 25/55-55
- 12 cm Asphalt-Tragschicht AC 32 T S, BH 59/70
- 38 cm Frostschutzschicht bis 0/45
- 60 cm Gesamtaufbau

2. PLANUNG STRAßENBAU (4)

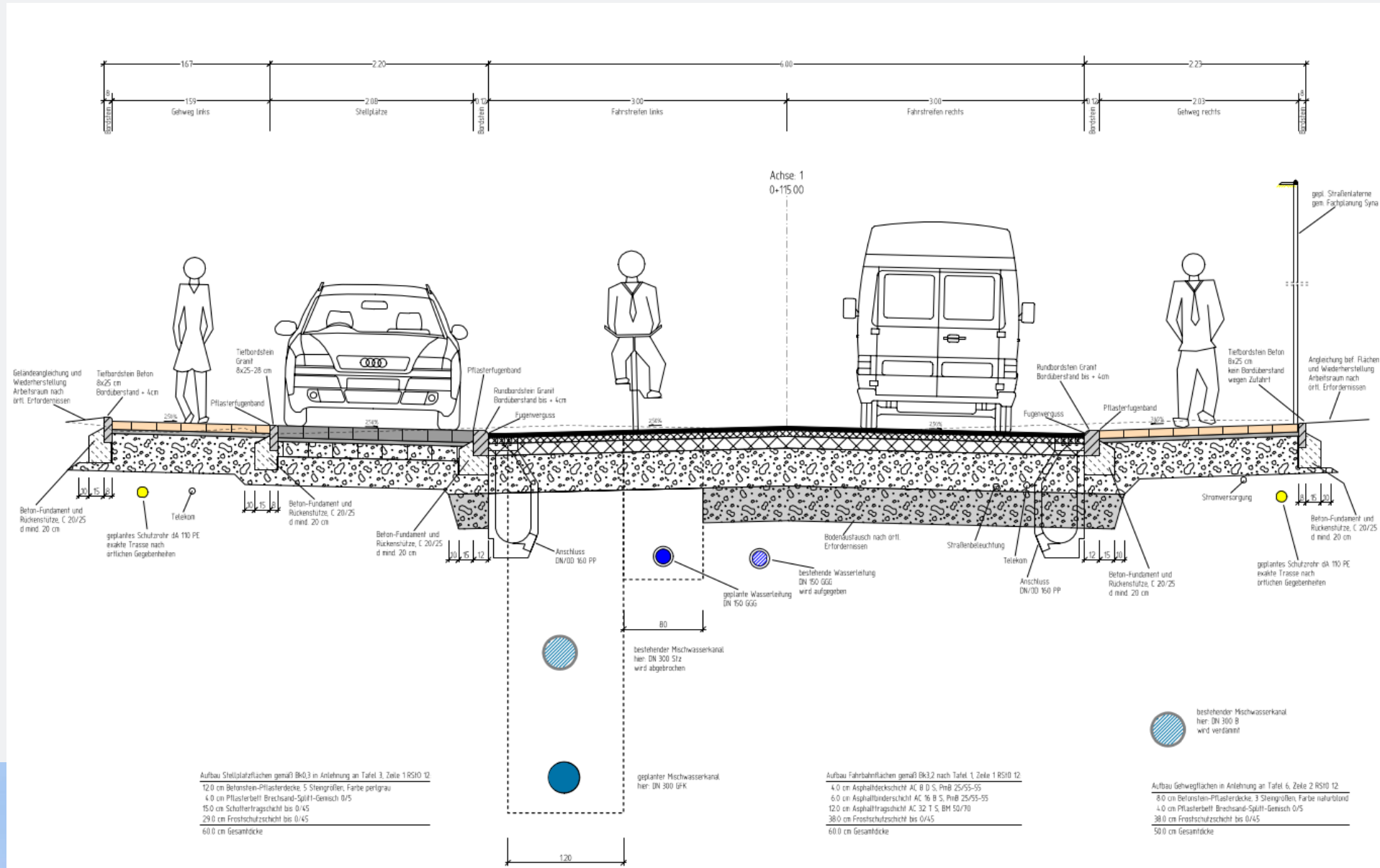


siehe Detailplan Unterlage 2/6

2. PLANUNG STRAßENBAU (5)



2. PLANUNG QUERSCHNITT



2. PLANUNG AUSBAUSTANDARD (1)



2. PLANUNG AUSBAUSTANDARD (2)



3. BAUKOSTEN (1)

- Insg. 5,3 Mio. €
- Stadt Usingen: 5,13 Mio. € (Anteil Straßenbau 3,2 Mio. €)
- Syna (Strom): 0,16 Mio. €
- Netzdienste Rhein-Main (Gas): 0,01 Mio. €

3. BAUKOSTEN (2)

- Grundstückseigentümer
 - Kanal-Hausanschlüsse auf öffentlichem Grund gemäß Bewertung
 - Wasser-Hausanschlüsse nach Bedarf nach Prüfung und auf Anweisung des Wasserwerkes

3. BAUKOSTEN (3)

- Kanal (Abwasser)

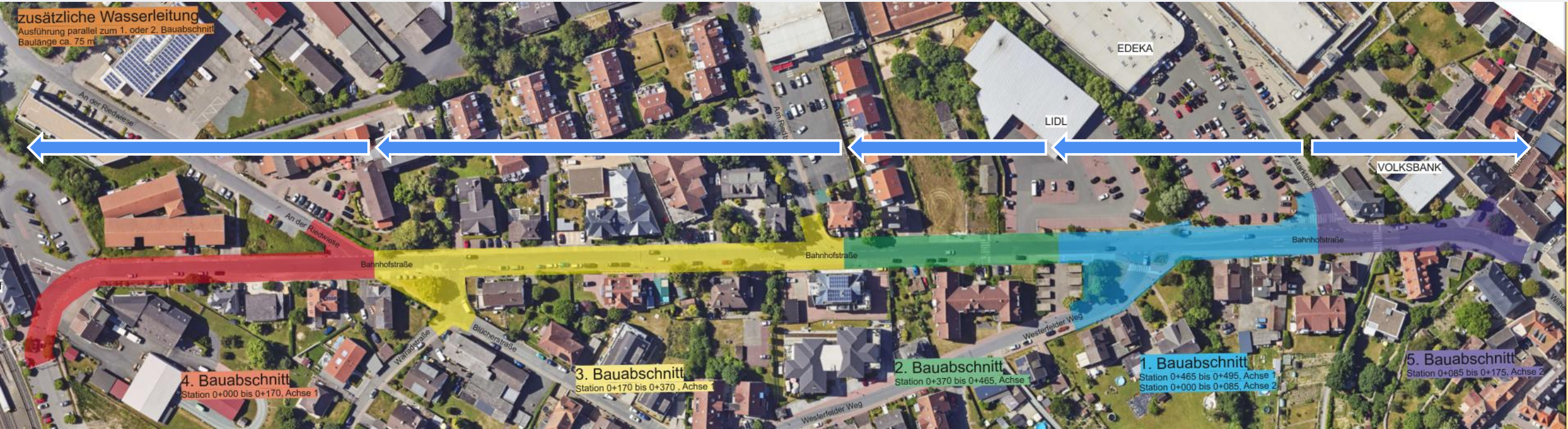
- Bruttokosten pro Meter → 700 – 750 €
- Z. B. 6 m langer Anschluss = $6 \times 725 \text{ €} = 4.350 \text{ €}$

- Wasser (Frischwasser)

- Bruttokosten pro Meter → 550 – 600 €
- Wand Einführungen → 800 € / Stück
- Innenmontage → Einzelfallabhängig

4. BAUABSCHNITTE

- Insg. 5 Bauabschnitte



6. VERKEHRSEINSCHRÄNKUNGEN

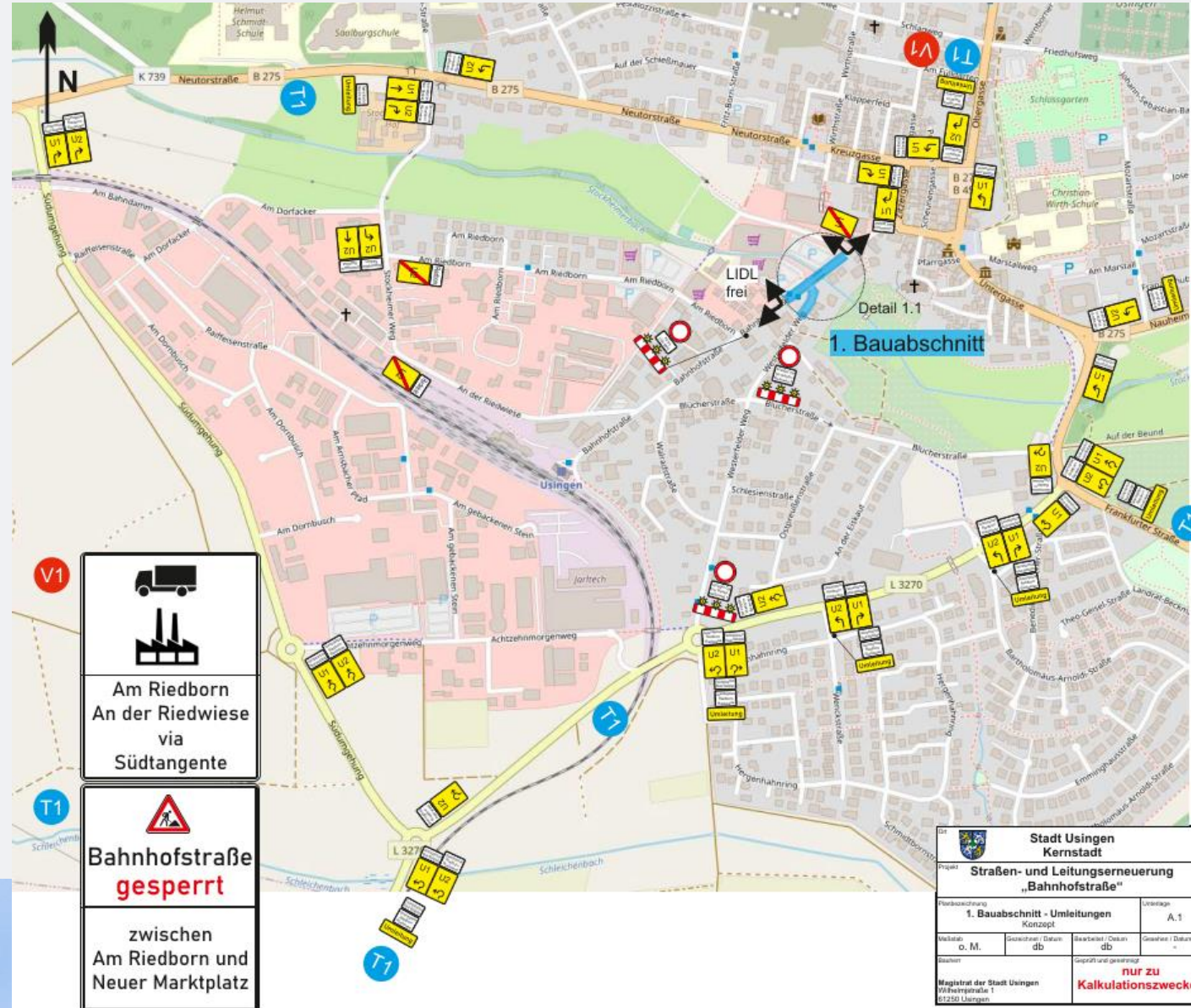
- Am Beispiel des 1. BA
 - Vollsperrung
 - Gehwege min. einseitig gewährleistet
 - Grundstücke fußläufig erreichbar



<p>Stadt Usingen Kernstadt</p>		<p>Ingenieurbüro für Verkehrsplanung</p>	
Projekt: Straßen- und Leitungserneuerung „Bahnhofstraße“		Auf dem Höhenriss S 01231 Stadt Usingen Tel.: 0 69 22 - 80 55 89 Fax: 0 69 22 - 80 55 80 www.piplus.de	
Planbereichung: 1. Bauabschnitt - Detail 1.1 Konzept		Umrissgröße: A.1.1	
Maßstab: o. M.	Gezeichnet / Datum: db	Bearbeitet / Datum: db	Geprüft / Datum: -
Bauherr: Magistrat der Stadt Usingen Wilhelmstraße 1 61250 Usingen		Geprüft und genehmigt: nur zu Kalkulationszwecken	
		<p>P. Böhlich 15.12.2023</p>	

6. VERKEHRSEINSCHRÄNKUNGEN

- Kleinräumige Umleitung
 - Ortsunkundige über L 3270 – Südumgehung – B 275 (Neutorstraße)



Stadt Usingen Kernstadt		Ingenieurbüro für Tiefbauarbeiten Auf der Heiparthen 1 61231 Bad Nauheim Tel: 0 68 32 - 50 55 88 Fax: 0 68 32 - 50 55 820 www.piplus.de	
Projekt: Straßen- und Leitungserneuerung „Bahnhofstraße“			
Planbezeichnung: 1. Bauabschnitt - Umleitungen Konzept	Untertitel: A.1	Projekt-Nr.: 0890-03-23	
Maßstab: o. M.	Gezeichnet Datum: db		Bearbeiter / Datum: db
Geprüft: db	Geprüft und genehmigt: db		Geprüft / Datum: db
Magistrat der Stadt Usingen Wilhelmsstraße 1 61250 Usingen			nur zu Kalkulationszwecken

7. AUSBLICK

- Abschnittsweise Beweissicherung durch Gutachter.
- Begutachtung der Wasser-Hausanschlüsse durch Wasserwerk.
- Hausmüllentsorgung → Haus-Nummer auf die Tonnen!
- Wasserabstellungen? Werden angekündigt.
- Potenzialausgleich über Wasser-Hausanschluss nicht zulässig → zukünftig Einbau von Kunststoffleitungen.
- Rückstausicherung vorhanden?



Vielen Dank Für Ihre Aufmerksamkeit!
Für Fragen stehen wir gerne zur Verfügung.

DIPLOM-INGENIEUR (FH) ROLAND LATTISCH
AUF DEM HOHENSTEIN 5 - 61231 BAD NAUHEIM
WWW.PIPLUS.DE - INFO@PIPLUS.DE