

V1







Am Riedborn
An der Riedwiese
via
Südtangente

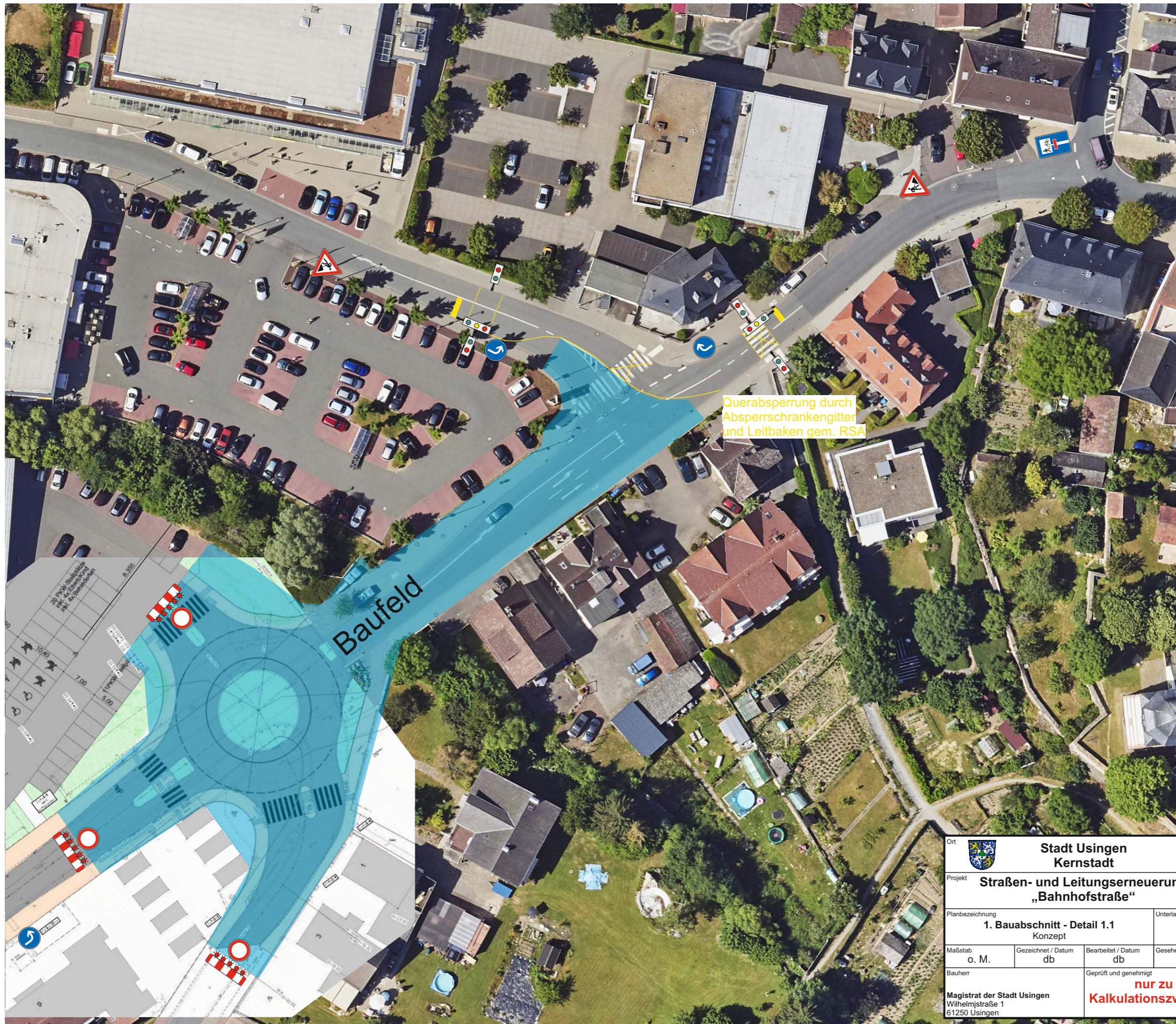
T1



Bahnhofstraße
gesperrt




zwischen
Am Riedborn und
Neuer Marktplatz

Ort  Stadt Usingen Kernstadt			
Projekt Straßen- und Leitungserneuerung „Bahnhofstraße“		Ingenieurbüro für Tiefbauplanung	
Planbezeichnung 1. Bauabschnitt - Umleitungen Konzept		Unterlage A.1	
Maßstab o. M.	Gezeichnet / Datum db	Bearbeitet / Datum db	Gesehen / Datum -
Bauherr Magistrat der Stadt Usingen Wilhelmstraße 1 61250 Usingen		Geprüft und genehmigt nur zu Kalkulationszwecken	
		Projekt-Nr. 0890-03-23	
		 R. Lattisch Bad Nauheim, 13.12.2023	



Querabspernung durch Absperrschrankengitter und Leitbaken gem. RSA

Baufeld

 Stadt Usingen Kernstadt			
Projekt Straßen- und Leitungserneuerung „Bahnhofstraße“		Ingenieurbüro für Tiefbauplanung Auf dem Hohenstein 5 61231 Bad Nauheim Tel.: 0 60 32 - 93 55 00 Fax: 0 60 32 - 93 55 020 www.piusplus.de	
Planbezeichnung 1. Bauabschnitt - Detail 1.1 Konzept		Unterlage A.1.1	
Maßstab o. M.	Gezeichnet / Datum db	Bearbeitet / Datum db	Gesehen / Datum -
Bauherr Magistrat der Stadt Usingen Wilhelmstraße 1 61250 Usingen		Geprüft und genehmigt nur zu Kalkulationszwecken	
		Projekt-Nr. 0890-03-23  R. Lattisch Bad Nauheim, 13.12.2023	